

제품명: 칼모듈린 토끼 단클론 항체

카탈로그 번호: AMRe87503

연구용 전용

요약

설명	재조합토끼단클론항체
숙주	토끼
적용	WB,IHC,FC,IP
반응성	인간 쥐 생체
결합	비결합
변형	수정치 없음
아이소타입	IgG
클론성	단클론
형태	액체
농도	-
Storage	Aliquot 하여 -20°C 에 보관(12 개월 유효). 냉동/해동 반복을 피하십시오.
Shipping	Ice bags
버퍼	50mM 트리스클로르산(pH 7.4), 0.15M NaCl, 40% 글리세롤, 0.01% 아지다티움 및 0.05% 보르산질용액에 담겨 제공됩니다. 수명일부 터 12 개월 동안 안정합니다.
정제	천상정제

적용

희석 비율	WB 1:1000-1:5000, IHC 1:200-1:2000, FC 1:50-1:100, IP 1:20-1:50
분자량	Calculated MW:17 kDa; Observed MW:17 kDa

항원 정보

유전자명	Calmodulin
다른 이름	caM; CAMI; PHKD; CPVT4; DD132; LQT14; CALML2
유전자 ID	801
SwissProt ID	P0DP23
면역원	인간 칼모듈린 항원 펩타이드

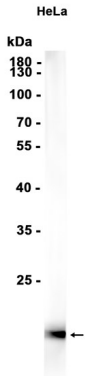
배경

이 유전자는 EF-핸드 칼슘 결합 단백질 계열 구성원입니다. 이 단백질은 카이네이네지 소우중하인 동안 칼슘 결합 단백질을 암호화하는 세 가지 유전자 중 하나입니다. 변형체 X 염색체 두 가지 유전자 표현됩니다. 이 유전자는 서로 다른 이형염색체는 여러 번체로 존재합니다. [RefSeq 제공 2009 년 10 월]

연구 분야

-

이미지 데이터



HeLa 세포 추출물 100 μg 당 단백질 농도 1:1000 희석을 사용하여 Western blot 분석했다.