

제품명: Nova1 토끼 단클론 항체

카탈로그 번호: AMRe87500

연구용 전용

요약

설명	재조합 토끼 단클론 항체
숙주	토끼
적용	WB, IHC
반응성	인간 췌장
결합	비결합
변형	수정치 없음
아이소타입	IgG
클론성	단클론
형태	액체
농도	-
Storage	Aliquot 하여 -20°C 에 보관(12개월 유효). 냉동/해동 반복을 피하십시오.
Shipping	Ice bags
버퍼	50mM 트리스클로르산(pH 7.4), 0.15M NaCl, 40% 글세롤, 0.01% 아지다티움 및 0.05% 보르산질용액에 담겨 공급됩니다. 수명일부 터 12개월 동안 안정합니다.
정제	천상정제

적용

희석 비율	WB 1:1000-1:5000, IHC 1:200-1:500
분자량	Calculated MW:52 kDa; Observed MW:52 kDa

항원 정보

유전자명	Nova1
다른 이름	Nova-1
유전자 ID	4857
SwissProt ID	P51513
면역원	인간 Nova1 의 항원 펩타이드

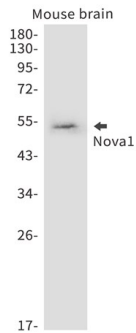
배경

이 유전자는 신경세포에서 RNA 결합 단백질로 알려져 있으며, 이는 중추신경계에서 Nova1 계열에 속하며, 중추신경계에 특이적으로 발현되는 항원입니다. 이 항체는 중추신경계에서 Nova1 계열에 속하는 유전자 발현을 검출하는 데 사용됩니다. 서브타입을 암호화하는 대체 스플라이싱 체를 보고합니다. [RefSeq 제공 2008년 7월]

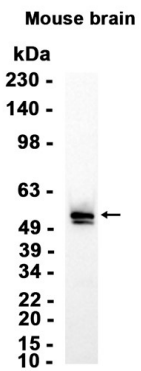
연구 분야

-

이미지 데이터



Nova1 항을 사용하여 쥐 폐쇄포종에서 Nova1을 웨스턴 블롯으로 검출한다.



AMRe87500 항을 1:1000으로 희석하여 마우스 뇌 조직 추출물에 대한 웨스턴 블롯 분석을 수행했다.