

제품명: C4b 토끼 단클론 항체

카탈로그 번호: AMRe87499

연구용 전용

요약

설명	재조합토끼단클론항체
숙주	토끼
적용	WB,FC
반응성	인간
결합	비결합
변형	수정치 없음
아이소타입	IgG
클론성	단클론
형태	액체
농도	-
Storage	Aliquot 하여 -20°C 에 보관(12 개월 유효). 냉동/해동 반복을 피하십시오.
Shipping	Ice bags
버퍼	50mM 트리스클로르산(pH 7.4), 0.15M NaCl, 40% 글리세롤, 0.01% 아지다티움 및 0.05% 보르단질용액에 담겨 공급됩니다. 수명일부 터 12 개월 동안 안정합니다.
정제	천상정제

적용

희석 비율	WB 1:1000-1:5000, FC 1:10-1:100
분자량	Calculated MW:193 kDa; Observed MW:193 kDa

항원 정보

유전자명	C4b
다른 이름	C4; RG; C4S; CO4; C4A2; C4A3; C4A4; C4A6; C4AD; CPAMD2
유전자 ID	720
SwissProt ID	P0C0L4
면역원	인간 C4b 의 재조합 단백질

배경

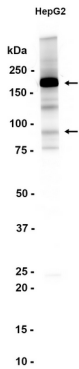
이 유전자는 고전활화경로의 알부민 체인 4 의 구성형 단백질입니다. 이 단백질은 단일슬슬전체 분해된 후에 단백질분해효소에 의해 2 개 이상의 구성형으로 분해됩니다. 이 단백질은 항원 항체 복합체 다른 보체 구성요소를 유인하고 제거합니다. 알부민 분해에 의해 생성된 이 단백질은 C4b 이라고 불립니다. 이 단백질은 전신성 항응고제 항당사제에 반응합니다. 이 유전자는 6 번염색체 22주

조직항원(MHC) 클래스III 영역에 포함된다. 이 유전자 클러스터는 양 유전형 존재가 있는 유전체 2 개 또는 3 개를 가질 수 있다. 유전체는 서로 다른 아형을 암호화하는 두 가지 변이체를 발현한다. [RefSeq 제공 2014년 11월]

연구 분야

-

이미지 데이터



HepG2 세포 추출물 C4b 표지 단백질에 1:1000 희석을 사용하여 웨스턴 블롯 분석했다.