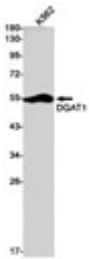


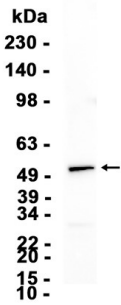
연구 분야

이미지 데이터



K562 세포에서 DGAT1 항체(1:1000 희석)를 사용하여 DGAT1 을 웨스턴 블롯으로 검출했다.

T24



T24 세포 추출물 AMRe87498 항체(1:5000 희석)를 사용하여 웨스턴 블롯 분석을 수행했다.