

제품명: BCR 토끼 단클론 항체

카탈로그 번호: AMRe87495

연구용 전용

요약

설명	재조합 토끼 단클론 항체
숙주	토끼
적용	WB, IHC, FC, IP
반응성	인간 췌장
결합	비결합
변형	수정치 없음
아이소타입	IgG
클론성	단클론
형태	액체
농도	-
Storage	Aliquot 하여 -20°C 에 보관(12 개월 유효). 냉동/해동 반복을 피하십시오.
Shipping	Ice bags
버퍼	50mM 트리스클로르산(pH 7.4), 0.15M NaCl, 40% 글세롤, 0.01% 아지다티움 및 0.05% 보르나산 용액에 담겨 공급됩니다. 수명일부 터 12 개월 동안 안정합니다.
정제	천상정제

적용

희석 비율	WB 1:500-1:2000, IHC 1:200-1:500, FC 1:200-1:500, IP 1:20-1:50
분자량	Calculated MW:143 kDa; Observed MW:150 kDa

항원 정보

유전자명	BCR
다른 이름	ALL; CML; PHL; BCR1; D22S11; D22S662
유전자 ID	613
SwissProt ID	P11274
면역원	인간 BCR 의 재조합 단백질

배경

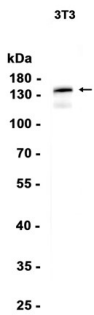
22번염색체 BCR 유전자와 9번염색체 ABL 유전자의 융합은 만성 골수성 백혈병에서 흔하게 발견됩니다. 이 유전자 융합은 BCR 유전자에 의해 합성되는 BCR 과 9번염색체 유전자에 의해 합성되는 ABL 유전자의 융합을 포함하는 융합 단백질을 생성합니다. BCR-ABL 융합 단백질은 광학적으로만 BCR 유전자를 기능적이지 않습니다. 이 단백질은 세포 내 키나아제를 가지며

21rac의GTPase 활성단점은 이온 채널은 수다아를 암화하는 두가지전사체 발현한다 [RefSeq 제공 2008년7월]

연구 분야

-

이미지 데이터



3T3 세포추출물BCR 표기단백질(1:1000 희석을 사용하여) 단백질분해