

**제품명:** 산성 스팅고미엘린분해효소 토끼 단클론 항체

**카탈로그 번호:** AMRe87490

연구용 전용

## 요약

설명	재조합토끼단클론항체
숙주	토끼
적용	WB
반응성	인간
결합	비결합
변형	수정치 없음
아이소타입	IgG
클론성	단클론
형태	액체
농도	-
Storage	Aliquot 하여 $-20^{\circ}\text{C}$ 에 보관(12개월 유효). 냉동/해동 반복을 피하십시오.
Shipping	Ice bags
버퍼	50mM 트리스클로르산(pH 7.4), 0.15M NaCl, 40% 글리세롤, 0.01% 아지다티움 및 0.05% 보르나트륨에 첨가공급됩니다. 수용액부피 12개월 동안 안정합니다.
정제	천상정제

## 적용

희석 비율	WB 1:500-1:2000
분자량	Calculated MW:70 kDa; Observed MW:70 kDa

## 항원 정보

유전자명	Acid sphingomyelinase
다른 이름	ASM; NPD; ASMASE
유전자 ID	6609
SwissProt ID	P17405
면역원	인간 산성 스팅고미엘린분해효소 재조합 단백질

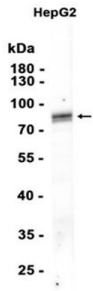
## 배경

이 유전자는 산성 스팅고미엘린분해효소를 코딩하는 것으로 알려져 있으며, 산성 스팅고미엘린분해효소 결핍은 백인 포도씨 C 환형 지대증과 이 유전자 결핍 환형 A형(NPA)과 환형 B형(NPB)의 원인이 됩니다. 새로운 아형을 코딩하는 여러 변이체가 확인되었습니다. [RefSeq 제 2010년 7월]

## 연구 분야

-

## 이미지 데이터



HepG2 세포 추출물을 용해성 성분만을 분리하고 단백질을 1:1000 희석하여 웨스턴 블롯 분석을 수행했다.