

**제품명: ABL1** 토끼 단클론 항체

**카탈로그 번호: AMRe87489**

연구용 전용

## 요약

설명	재조합 토끼 단클론 항체
숙주	토끼
적용	WB, FC
반응성	인간
결합	비결합
변형	수정치 없음
아이소타입	IgG
클론성	단클론
형태	액체
농도	-
Storage	Aliquot 하여 $-20^{\circ}\text{C}$ 에 보관(12 개월 유효). 냉동/해동 반복을 피하십시오.
Shipping	Ice bags
버퍼	50mM 트리스클로르산(pH 7.4), 0.15M NaCl, 40% 글리세롤, 0.01% 아지다티움 및 0.05% 보르산질용액에 담겨 제공됩니다. 수명일부 터 12 개월 동안 안정합니다.
정제	천상정제

## 적용

희석 비율	WB 1:500-1:2000, FC 1:200-1:500
분자량	Calculated MW:123 kDa; Observed MW:135 kDa

## 항원 정보

유전자명	ABL1
다른 이름	ABL; JTK7; p150; c-ABL; v-abl; CHDSKM; c-ABL1; BCR-ABL; bcr/abl
유전자 ID	25
SwissProt ID	P00519
면역원	인간 ABL1 의 재조합 단백질

## 배경

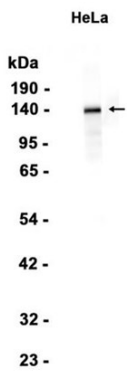
이 유전자는 유전적 결함 및 무작위 변이를 포함하는 여러 표적에 관여하는 단백질로, 키아를 암호화하는 유전자입니다. 이 단백질 활성은 SH3 도메인에 의해 음적으로 조절되며, 이 도메인을 암호화하는 영역 결실은 종종 유전자 증폭 및 발현이 단백질 CDC2 매개 인화에 의해 조절되는 DNA 결합을 가져와 세포 주기 기능과 관련이 있음을 시사합니다. 이 유전자는 다양한 형태의 비정상적인 유전자 발현이 발현되어

, 특히(9;22) 전위는BCR(MIM:151410) 유전자5' 말단을 융합한다 이 유전자 대체물인 두 가지 전사변체를 생성하며, 이들은 각각 종양에 접합된 대체전사체를 포함한다  
[RefSeq 자료 2014년 8월]

## 연구 분야

-

## 이미지 데이터



HeLa 세포 추출물을 용해하여 ABL1 보디만 항을 1:1000으로 희석한 뒤 블롯팅을 수행하였다.