

제품명: CD146 토끼 단클론 항체

카탈로그 번호: AMRe87470

연구용 전용

요약

설명	재조합 토끼 단클론 항체
숙주	토끼
적용	WB
반응성	인간
결합	비결합
변형	수정치 없음
아이소타입	IgG
클론성	단클론
형태	액체
농도	-
Storage	Aliquot 하여 -20°C 에 보관(12 개월 유효). 냉동/해동 반복을 피하십시오.
Shipping	Ice bags
버퍼	50mM 트리스클로르산(pH 7.4), 0.15M NaCl, 40% 글세롤, 0.01% 아지다티움 및 0.05% 보르산질용액에 담겨 공급됩니다. 수명일부 터 12 개월 동안 안정합니다.
정제	천상정제

적용

희석 비율	WB 1:1000-1:5000
분자량	Calculated MW:72 kDa; Observed MW:120 kDa

항원 정보

유전자명	CD146
다른 이름	CD146; MUC18
유전자 ID	4162
SwissProt ID	P43121
면역원	인간 CD146 의 합성 펩타이드

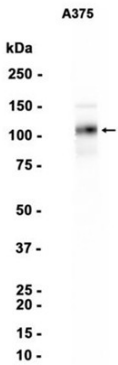
배경

세포 접착 및 혈관 조직 세포 간 결합에서 미세구단 응집에 중요한 역할을 합니다. 단백질 발현은 흑종 세포, 혈관 세포, 섬유아 세포, 상피 세포, 특히 혈관 생성 전이를 촉진할 수 있습니다. 배아 발달 과정에서 신경 세포에 활성화되는 접착 분자입니다. FYN 및 PTK2/FAK1 의 주요 인호를 유도하고 세포 내 칼슘 농도를 일시적으로 증가시키는 표적에 역할을 합니다.

연구 분야

-

이미지 데이터



A375 세포 추출물 CD146 항체 (1:1000 희석)를 사용하여 단백질 분석하였다.