

제품명: INMT 토끼 단클론 항체

카탈로그 번호: AMRe87464

연구용 전용

요약

설명	재조합 토끼 단클론 항체
숙주	토끼
적용	WB
반응성	인간 췌장
결합	비결합
변형	수정치 없음
아이소타입	IgG
클론성	단클론
형태	액체
농도	-
Storage	Aliquot 하여 -20°C 에 보관(12 개월 유효). 냉동/해동 반복을 피하십시오.
Shipping	Ice bags
버퍼	50mM 트리스클로르산(pH 7.4), 0.15M NaCl, 40% 글리세롤, 0.01% 아지다티움 및 0.05% 보르산질용액에 담겨 제공됩니다. 수밀봉 타 12 개월 동안 안정합니다.
정제	천상정제

적용

희석 비율	WB 1:1000-1:5000
분자량	Calculated MW:29 kDa; Observed MW:29 kDa

항원 정보

유전자명	INMT
다른 이름	TEMT
유전자 ID	11185
SwissProt ID	O95050
면역원	인간 INMT 의 재조합 단백질

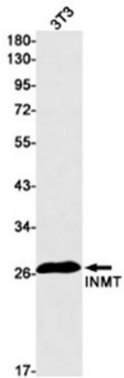
배경

내성 및 양성 호르몬 N-메틸아민을 분해하는 주요 산중화입니다. 이 유전자는 트립토판 같은 인돌 N-메틸하는 효소를 암호화합니다. 대체로 이상으로 인해 여러 가지 생체 생성된 아민이 유전자 하위 유전자 FAM188B(서열 유사성 188 패밀리 멤버 B) 유전자에서 전사된 read-through transcription)이 존재합니다.[RefSeq 제공 2010 년 11 월]

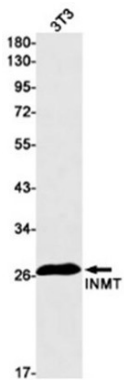
연구 분야

-

이미지 데이터



INMT 항(1:1000 희석)을 사용하여 BT3 세포 용출액에 INMT를 웨스턴 블롯으로 검출한다.



AMRe87464를 1:1000 희석하여 C6 세포 추출액에 INMT를 웨스턴 블롯으로 검출한다.