

제품명: CSHL1 토끼 단클론 항체

카탈로그 번호: AMRe87463

연구용 전용

요약

설명	재조합 토끼 단클론 항체
숙주	토끼
적용	WB, IHC
반응성	인간
결합	비결합
변형	수정치 없음
아이소타입	IgG
클론성	단클론
형태	액체
농도	-
Storage	Aliquot 하여 -20°C 에 보관(12 개월 유효). 냉동/해동 반복을 피하십시오.
Shipping	Ice bags
버퍼	50mM 트리스클로르산(pH 7.4), 0.15M NaCl, 40% 글리세롤, 0.01% 아지다티움 및 0.05% 보르산질용액에 담겨 제공됩니다. 수명일부 터 12 개월 동안 안정합니다.
정제	천상정제

적용

희석 비율	WB 1:2000-1:20000, IHC 1:200-1:500
분자량	Calculated MW:25 kDa; Observed MW:25 kDa

항원 정보

유전자명	CSHL1
다른 이름	CSL; CS-5; GHB4; CSHP1; hCS-L
유전자 ID	1444
SwissProt ID	Q14406
면역원	인간 CSHL1 의 재조합 단백질

배경

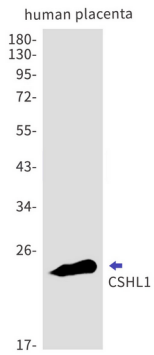
이 유전자는 인간 단백질 상호작용에 중요한 역할을 하는 신호 분자로 간주됩니다. 이 유전자는 다른 네 개의 유전자와 함께 7 번 염색체 13 장호로 유전자에 의해 동일한 방향으로 산재되어 있습니다. 이러한 클러스터링은 유전자 발현을 조절하는 것으로 추정됩니다. 이 유전자는 뇌물질을 포함한 다양한 조직에서 발현되며, 특히 뇌 조직에서 선택적으로 발현됩니다. 이 유전자 결핍은 반응에서 발현되지 않는 유전자

(pseudogene)로 여겨진다. 일부 대체 스플라이싱에 대한 전사체는 본 기관을 알지 못하는 것으로 나타났다. 서로 다른 형질 공유 대체 스플라이싱 변이 확인되었다. [RefSeq 제2008년 7월]

연구 분야

-

이미지 데이터



CSHL1 항체(1:1000 희석)를 사용하여 인간 태반 샘플에서 CSHL1을 웨스턴 블롯으로 검출했다.