

**제품명:** 인테그린 연결 ILK 토끼 단클론 항체

**카탈로그 번호:** AMRe87462

연구용 전용

## 요약

설명	재조합토끼단클론항체
숙주	토끼
적용	WB, ICC/IF, FC
반응성	인간 쥐 생체
결합	비결합
변형	수정치 없음
아이소타입	IgG
클론성	단클론
형태	액체
농도	-
Storage	Aliquot 하여 $-20^{\circ}\text{C}$ 에 보관(12 개월 유효). 냉동/해동 반복을 피하십시오.
Shipping	Ice bags
버퍼	50mM 트리스클로르산(pH 7.4), 0.15M NaCl, 40% 글리세롤, 0.01% 아지다티움 및 0.05% 보르산질용액에 담겨 공급됩니다. 수명일부 터 12 개월 동안 안정합니다.
정제	천상정제

## 적용

희석 비율	WB 1:2000-1:20000, ICC/IF 1:200-1:500, FC 1:50-1:200
분자량	Calculated MW:51 kDa; Observed MW:51 kDa

## 항원 정보

유전자명	Integrin linked ILK
다른 이름	P59; ILK-1; ILK-2; p59ILK; HEL-S-28
유전자 ID	3611
SwissProt ID	Q13418
면역원	인간 인테그린 연결 ILK 의 항원 펩타이드

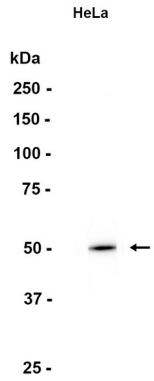
## 배경

이 유전자는 키예우 도막과 4 개의 인클린 유닛을 가진 단백질을 암호화합니다. 암호화된 단백질은 세포에서 비 인테그린 세포질 도막과 결합하여 인테그린 매개 신호 전달을 조절합니다. 단백질 함은 상피 세포에서 증가하며 이 유전자 결핍은 종종 암 및 전이와 관련이 있습니다. 대체 스플라이싱을 통해 여러 변이체가 생성됩니다. [RefSeq 제본 2013 년 6 월]

## 연구 분야

-

## 이미지 데이터



HeLa 세포 추출물을 사용하여 anti-EnkiLife 표지 단백질을 1:1000 희석하여 웨스턴 블롯 분석을 수행합니다.