

**제품명:** 클라우딘 1 토끼 단클론 항체

**카탈로그 번호:** AMRe87460

연구용 전용

## 요약

설명	재조합 토끼 단클론 항체
숙주	토끼
적용	WB, IHC, ICC/IF, FC, IP
반응성	인간
결합	비결합
변형	수정치 없음
아이소타입	IgG
클론성	단클론
형태	액체
농도	-
Storage	Aliquot 하여 $-20^{\circ}\text{C}$ 에 보관(12 개월 유효). 냉동/해동 반복을 피하십시오.
Shipping	Ice bags
버퍼	50mM 트리스클로르산(pH 7.4), 0.15M NaCl, 40% 글리세롤, 0.01% 아지다티움 및 0.05% 보르산질용액에 첨가됩니다. 수용액 부피 12 개월 동안 안정합니다.
정제	천상정제

## 적용

희석 비율	WB 1:500-1:2000, IHC 1:100-1:200, ICC/IF 1:500-1:1000, FC 1:50-1:100, IP 1:20-1:50
분자량	Calculated MW:23 kDa; Observed MW:18 kDa

## 항원 정보

유전자명	Claudin 1
다른 이름	CLD1; SEMP1; ILVASC
유전자 ID	9076
SwissProt ID	O95832
면역원	인간 클라우딘 1 의항원 펩타이드

## 배경

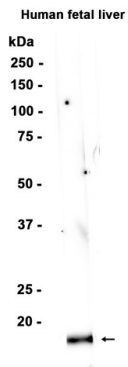
채혈관 상피 세포 또는 내피 세포에서 고집적하여 세포-세포를 연속적으로 밀착시켜 물이 세포 간 공간을 자유롭게 통과하는 것을 막는 물주머니 역할을 합니다. 이러한 막은 세포질에 연속적으로 연결된 가늘고 긴 세포외막에 있는 상피 인자를 구성합니다. 이 유전자 코딩 단백질은 클라우딘 계열에 속하며 막 단백질 채널 접합기입니다. 기능 상실은 배아 생애 이전 사망 증후군을 유발합니다.[RefSeq 제공]

, 2008 년7 월

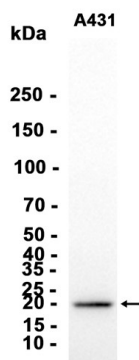
## 연구 분야

-

## 이미지 데이터



클라우드1 표기된항량1:1000 희석하여태간조직추출에대한위도블롯분석을수행했다



AMRe87460 을1:1000 으로희석하여A431 세포추출에대한위도블롯분석을수행했다