

**제품명:** 리핀 1 토끼 단클론 항체

**카탈로그 번호:** AMRe87455

연구용 전용

## 요약

설명	재조합 토끼 단클론 항체
숙주	묘
적용	WB, IHC, ICC/IF, FC, IP
반응성	인간
결합	비결합
변형	수정치 없음
아이소타입	IgG
클론성	단클론
형태	액체
농도	-
Storage	Aliquot 하여 $-20^{\circ}\text{C}$ 에 보관(12 개월 유효). 냉동/해동 반복을 피하십시오.
Shipping	Ice bags
버퍼	50mM 트리스클로르산(pH 7.4), 0.15M NaCl, 40% 글세롤, 0.01% 아지다티움 및 0.05% 보르산질용액에 담겨 제공됩니다. 수명일부 터 12 개월 동안 안정합니다.
정제	천상정제

## 적용

희석 비율	WB 1:1000-1:5000, IHC 1:50-1:100, ICC/IF 1:100-1:200, FC 1:10-1:100, IP 1:10-1:100
분자량	Calculated MW:99 kDa; Observed MW:130 kDa

## 항원 정보

유전자명	Lipin 1
다른 이름	PAP1
유전자 ID	23175
SwissProt ID	Q14693
면역원	인간 리핀 1의 항원 펩타이드

## 배경

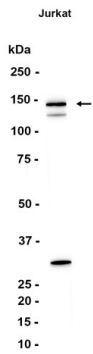
이 유전자는 마름쇠염의 정상 포도당 포도당 호르몬을 암호화하여 효소 포도당 유산화를 하여 아실기를 생성하는 반응을 촉매하여 포도당 함량과 지방산 대사를 조절합니다. 이 유전자는 지방 세포에 발현하며 알파 리피노산 합성(PPAR)과 함께 핵산 리소좀으로 작용하여 지질 대역에 대한 다른 유전자를 발현 조절합니다. 이 유전자는 또한 대사 증후군 제 2 형 당뇨병과 지방간 질환에

증고리상체역성근재발성마르판증(ARARM)과 관련이 있다. 또한 유전자 예외는 60% 정도의 유전자 후이도한다. [RefSeq 제2017년3월]

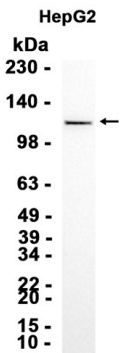
## 연구 분야

-

## 이미지 데이터



Jurkat 세포 추출물 사용 Lipin 1 로 1:1000 희석하여 웨스턴 블롯 분석을 하였다.



HepG2 세포 추출물 AMRe87455 를 1:3000 희석하여 웨스턴 블롯 분석을 하였다.