

제품명: CD20 토끼 단클론 항체

카탈로그 번호: AMRe87453

연구용 전용

요약

설명	재조합 토끼 단클론 항체
숙주	토끼
적용	WB, IHC, ICC/IF, FC, IP
반응성	인간
결합	비결합
변형	수정치 없음
아이소타입	IgG
클론성	단클론
형태	액체
농도	-
Storage	Aliquot 하여 -20°C 에 보관(12개월 유효). 냉동/해동 반복을 피하십시오.
Shipping	Ice bags
버퍼	50mM 트리스클로르산(pH 7.4), 0.15M NaCl, 40% 글리세롤, 0.01% 아지다티움 및 0.05% 보르산질용액에 담겨 제공됩니다. 수명일부 터 12개월 동안 안정합니다.
정제	천상정제

적용

희석 비율	WB 1:1000-1:5000, IHC 1:50-1:200, ICC/IF 1:10-1:50, FC 1:100-1:200, IP 1:20-1:50
분자량	Calculated MW:33 kDa; Observed MW:33 kDa

항원 정보

유전자명	CD20
다른 이름	B1; S7; Bp35; CD20; CVID5; MS4A2; LEU-16
유전자 ID	931
SwissProt ID	P11836
면역원	인 CD20 의항원입니다.

배경

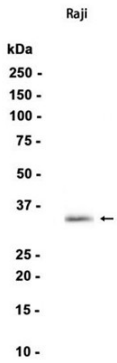
이 유전자는 막단백질 4A 유전자 계열 구성원입니다. 이 생 단백질 계열 구성원은 공통인 구조적 특징을 공유하는 유한인 유전자 클러스터를 가며, 전신에서 막 단백질로서 고유한 기능을 수행합니다. 이 유전자는 B 세포의 발달 과정에서 분화하는 B 림프구에서 발현합니다. 이 계열 구성원 11q12 염색체 위치하며, 계열 구성원 11q12에 있는 영역에 해당 유전자 대체를 이상으로 인해 발현 단백질 발현하는 두

가장 먼저 생성됩니다 [RefSeq 제 2008년 7월]

연구 분야

-

이미지 데이터



Raji 세포 추출물 CD20 표지 단백질 (1:1000 희석)을 사용하여 단백질 분석했다.