

제품명: IKKi/IKKe 토끼 단일클론항체

카탈로그 번호: AMRe87452

연구용 전용

요약

설명	재조합토끼단클론항체
숙주	토끼
적용	WB,IHC,FC
반응성	인간
결합	비결합
변형	수정치 없음
아이소타입	IgG
클론성	단클론
형태	액체
농도	-
Storage	Aliquot 하여 -20°C 에 보관(12개월 유효). 냉동/해동 반복을 피하십시오.
Shipping	Ice bags
버퍼	50mM 트리스클로르산(pH 7.4), 0.15M NaCl, 40% 글리세롤, 0.01% 아지다티움 및 0.05% 보르산질용액에 담겨 공급됩니다. 수명일부 더 12개월 동안 안정합니다.
정제	천상정제

적용

희석 비율	WB 1:2000-1:20000, IHC 1:100-1:200, FC 1:200-1:1000
분자량	Calculated MW:81 kDa; Observed MW:81 kDa

항원 정보

유전자명	IKKi/IKKe
다른 이름	IKKE; IKKI; IKK-E; IKK-i
유전자 ID	9641
SwissProt ID	Q14164
면역원	인간 IKKi/IKKe 의 항원 펩타이드

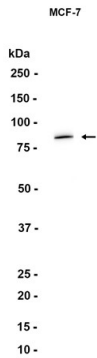
배경

IKBKE는 항염증 신호 전달 경로에 필수적인 병형-카타B(MIM 164008) 참조 키체(IKK)입니다. IKBKE는 유전자(MIM 114480) 중 유전자로 확인되었으며 유전 및 임상 연구의 30% 이상에서 돌연변이를 관찰합니다(Hutti et al., 2009 [PubMed 19481526]). [OMIM 제2009년10월]

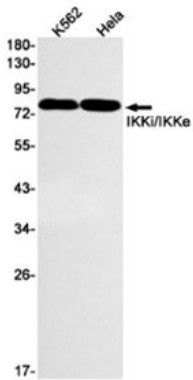
연구 분야

-

이미지 데이터



MCF-7 세포 추출물 IKKi/IKKe 로직 단백질 항체(1:1000 희석)를 사용하여 단백질을 분석하였다.



AMRe87452 항체(1:1000 희석)를 사용하여 K562 및 HeLa 세포 추출물에서 IKKi/IKKe 를 확인하였다.