

제품명: 안지오텐신 전환 효소 1 토끼 단클론 항체

카탈로그 번호: AMRe87450

연구용 전용

요약

설명	재조합 토끼 단클론 항체
숙주	토끼
적용	WB, IHC
반응성	쥐 생체
결합	비결합
변형	수정치 없음
아이소타입	IgG
클론성	단클론
형태	액체
농도	-
Storage	Aliquot 하여 -20°C 에 보관(12개월 유효). 냉동/해동 반복을 피하십시오.
Shipping	Ice bags
버퍼	50mM 트리스클로르산(pH 7.4), 0.15M NaCl, 40% 글리세롤, 0.01% 아지다티움 및 0.05% 보르산질용액에 담겨 공급됩니다. 수명일부 터 12개월 동안 안정합니다.
정제	천상정제

적용

희석 비율	WB 1:500-1:2000, IHC 1:200-1:500
분자량	Calculated MW:151 kDa; Observed MW:180 kDa

항원 정보

유전자명	Angiotensin Converting Enzyme 1
다른 이름	CD143; AW208573
유전자 ID	11421
SwissProt ID	P09470
면역원	마우스 안지오텐신 전환 효소 1의 재조합 단백질

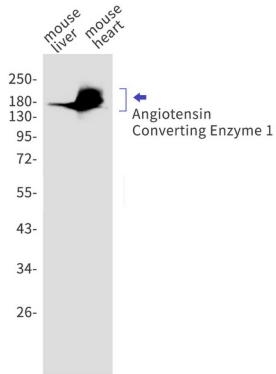
배경

말초신경 질환을 유발하는 안지오텐신은 안지오텐신 II로 전환되는 안지오텐신 I의 활성을 증가시킵니다. 또한 혈관 확장제인 ACE기억을 활성화할 수 있습니다. ACE-GPI 결합 단백질은 ACE를 잘라내어 ACE-GPI 결합 단백질을 분해하는 글리코시데이스로 작용합니다. 또한 GPIase 활성은 정위차 결합에 중요한 역할을 하는 것으로 보인다.

연구 분야

-

이미지 데이터



인체 ACE1 항체(1:1000 희석)를 사용하여 마우스 간 및 마우스 심장 표본을 통해 인체 ACE1을 웨스턴 블롯으로 검출하였다.