

**제품명: ADAM10** 토끼 단클론 항체

**카탈로그 번호: AMRe87449**

연구용 전용

## 요약

설명	재조합 토끼 단클론 항체
숙주	토끼
적용	WB, IP
반응성	인간 쥐 생체
결합	비결합
변형	수정치 없음
아이소타입	IgG
클론성	단클론
형태	액체
농도	-
Storage	Aliquot 하여 $-20^{\circ}\text{C}$ 에 보관(12개월 유효). 냉동/해동 반복을 피하십시오.
Shipping	Ice bags
버퍼	50mM 트리스클로르산(pH 7.4), 0.15M NaCl, 40% 글리세롤, 0.01% 아지다티움 및 0.05% 보르산질용액에 담겨 공급됩니다. 수명일부 터 12개월 동안 안정합니다.
정제	천상정제

## 적용

희석 비율	WB 1:1000-1:5000, IP 1:10-1:100
분자량	Calculated MW:84 kDa; Observed MW:90,68 kDa

## 항원 정보

유전자명	ADAM10
다른 이름	RAK; kuz; AD10; AD18; MADM; CD156c; CDw156; HsT18717
유전자 ID	102
SwissProt ID	O14672
면역원	인간 ADAM10의 항원 펩타이드

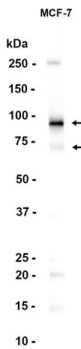
## 배경

ADAM 계열 단백질은 접착 및 분해 효소 도메인을 두 가지 특정한 구조를 가진 두 개의 단백질이다. 유전자 TNF- $\alpha$ 와 E-카헤린을 포함한 여러 단백질을 분해하는 ADAM 계열 단백질을 암호화한다. 대체 스플라이싱을 통해 유전자에서 추출된 다양한 단백질을 암호화하는 여러 전사 변체가 생성된다. [RefSeq 제공 2016년 2월]

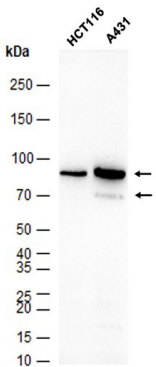
## 연구 분야

-

## 이미지 데이터



MCF-7 세포주를 ADAM10 knockdown (1:1000) 항체를 사용하여 단백질 분석하였다.



HCT116, A431 세포주를 AMRe87449 항체 (1:3000) 로 하여 단백질 분석을 수행하였다.