

제품명: CBX4 토끼 단클론 항체

카탈로그 번호: AMRe87444

연구용 전용

요약

설명	재조합 토끼 단클론 항체
숙주	토끼
적용	WB, IHC, FC, IP
반응성	인간 췌장
결합	비결합
변형	수정치 없음
아이소타입	IgG
클론성	단클론
형태	액체
농도	-
Storage	Aliquot 하여 -20°C 에 보관(12 개월 유효). 냉동/해동 반복을 피하십시오.
Shipping	Ice bags
버퍼	50mM 트리스-글리세롤(pH 7.4), 0.15M NaCl, 40% 글리세롤, 0.01% 아지다티움 및 0.05% 보르산질용액에 첨가됩니다. 수일분부터 12 개월 동안 안정합니다.
정제	천상정제

적용

희석 비율	WB 1:500-1:2000, IHC 1:100-1:200, FC 1:200-1:500, IP 1:20-1:50
분자량	Calculated MW:61 kDa; Observed MW:61 kDa

항원 정보

유전자명	CBX4
다른 이름	PC2; NBP16
유전자 ID	8535
SwissProt ID	O00257
면역원	인간 CBX4의 합성 펩타이드

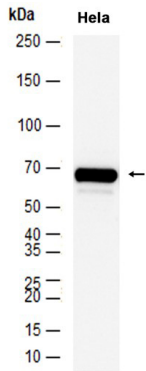
배경

UBE21 에 의한 SUMO1 접합을 촉매하는 E3 SUMO-단백질 리가제 (PubMed:12679040)

연구 분야

-

이미지 데이터



HeLa 세포 추출물 CBX4 항체 (1:1000 희석)를 사용하여 단백질 분석을 실시함