

**제품명:** 포스포-토포이소머라제 II 알파(Thr1343) 토끼 단클론 항체

**카탈로그 번호:** AMRe87438

연구용 전용

## 요약

설명	재조합토끼단클론항체
숙주	토끼
적용	WB,IHC,ICC/IF
반응성	인간
결합	비결합
변형	안화됨
아이소타입	IgG
클론성	단클론
형태	액체
농도	0.5mg/ml. 본제품의 농도는 재분배에 따라 다를 수 있습니다.
Storage	Aliquot 하여 -20°C 에 보관(12 개월 유효). 냉동/해동 반복을 피하십시오.
Shipping	Ice bags
버퍼	50mM 트리스클로라이드(pH 7.4), 0.15M NaCl, 40% 글리세롤, 0.01% 아지다티움 및 0.05% 보르산질산염에 담겨 제공됩니다. 수명일부 터 12 개월 동안 안정합니다.
정제	천상정제

## 적용

희석 비율	WB 1:500-1:2000,IHC 1:50-1:200,ICC/IF 1:20-1:100
분자량	Calculated MW:174 kDa; Observed MW:174 kDa

## 항원 정보

유전자명	Phospho-Topoisomerase II alpha
다른 이름	TOP2; TP2A
유전자 ID	7153
SwissProt ID	P11388
면역원	인간 포스포이소머라제 II 알파 Thr1343 주변 잔여물인 항원인화합물

## 배경

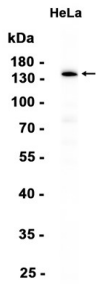
이 유전자 DNA 토끼 항체는 효를 암호화하는 유전자 전 과정에서 DNA의 양극성을 잘 구별합니다. 이 효는 염색체 염색체 분리를 위한 DNA 전 및 복제 과정에서 발생하는 비정상적인 외골격에 결합합니다. 이 효는 중기 DNA의 두 가닥을 일시적으로 단절하는 것을 촉진하여 두 가닥이 서로 결합할 수 있도록 하며 DNA의 양극성을 구별합니다. 이 효는 유전자 복제와 세포 분열을 위한 두 가지

태극자합다 알파형을 암호화하는 유전자는 17 번염색체에 위치하며 베타형을 암호화하는 유전자는 3 번염색체에 위치한다. 이호를 암호화하는 유전자는 여형양자 표적이며 이 유전자의 염색체는 열내성 발파판이 있다. 이호의 발감는 응급중 모혈확정에 근거할 수 있다. [RefSeq 제공 2010 년 7 월]

## 연구 분야

-

## 이미지 데이터



HeLa 세포 추출물을 사용하여 산화포도당에 대해 II 알(Thr1343) 표기된 농도를 1:1000 으로 하하여 위 단백질 분을 수행했다