

제품명: PAIP1 토끼 단클론 항체

카탈로그 번호: AMRe87434

연구용 전용

요약

| | |
|----------|---|
| 설명 | 재조합 토끼 단클론 항체 |
| 숙주 | 토끼 |
| 적용 | WB, IHC, ICC/IF, FC, IP |
| 반응성 | 인간 췌장 |
| 결합 | 비결합 |
| 변형 | 수정치 없음 |
| 아이소타입 | IgG |
| 클론성 | 단클론 |
| 형태 | 액체 |
| 농도 | - |
| Storage | Aliquot 하여 -20°C 에 보관(12개월 유효). 냉동/해동 반복을 피하십시오. |
| Shipping | Ice bags |
| 버퍼 | 50mM 트리스클로르산(pH 7.4), 0.15M NaCl, 40% 글세롤, 0.01% 아지다티움 및 0.05% 보르산질용액에 첨가됩니다. 수명일부 터 12개월 동안 안정합니다. |
| 정제 | 천상정제 |

적용

| | |
|-------|---|
| 희석 비율 | WB 1:1000-1:5000, IHC 1:50-1:100, ICC/IF 1:50-1:100, FC 1:10-1:100, IP 1:10-1:100 |
| 분자량 | Calculated MW:54 kDa; Observed MW:54 kDa |

항원 정보

| | |
|--------------|-------------------|
| 유전자명 | PAIP1 |
| 다른 이름 | PAIP-1 |
| 유전자 ID | 10605 |
| SwissProt ID | Q9H074 |
| 면역원 | 인간 PAIP1의 항원 펩타이드 |

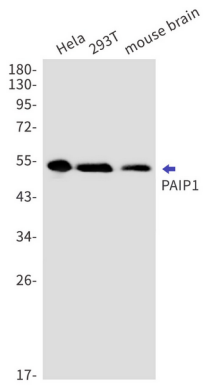
배경

이 유전자에 의해 생성된 단백질(A) 결합 단백질 결합 부위 PAIP1A와 상동합니다. 이 단백질은 1년 개 및 1년 개에 관련합니다. COS7 세포에서 유전자를 발현하면 1년 개 단백질이 유전자에 의해 생성되는 단백질의 이질체로 인해 여러 서로 다른 세 가지 유형을 생성하는 세 가지 변이체를 확인했습니다. [RefSeq 제공 2008년 7월]

연구 분야

-

이미지 데이터



Hela, 293T, 마우스 뇌 등에서 PAIP1 항체(1:1000 희석)를 사용하여 PAIP1 을 웨스턴 블롯으로 검출했다.