

제품명: Phospho-Chk1 (Ser280) 토끼 단클론 항체

카탈로그 번호: AMRe87433

연구용 전용

요약

설명	재조합 토끼 단클론 항체
숙주	표기
적용	WB
반응성	인간
결합	비결합
변형	인산화
아이소타입	IgG
클론성	단클론
형태	액체
농도	0.5mg/ml. 본 제품 농도는 재조합에 따라 다를 수 있습니다.
Storage	Aliquot 하여 -20°C 에 보관 (12 개월 유효). 냉동/해동 반복을 피하십시오.
Shipping	Ice bags
버퍼	50mM 트리스클로르산 (pH 7.4), 0.15M NaCl, 40% 글리세롤, 0.01% 아지다티움 및 0.05% 보르산질용액에 담겨 공급됩니다. 수일 분량 타 12 개월 동안 안정합니다.
정제	천상정제

적용

희석 비율	WB 1:1000-1:5000
분자량	Calculated MW:54 kDa; Observed MW:54 kDa

항원 정보

유전자명	Phospho-Chk1
다른 이름	CHK1
유전자 ID	1111
SwissProt ID	O14757
면역원	인간 Chk1 의 Ser280 주변 잔기에 해당하는 합성 인산화 펩타이드

배경

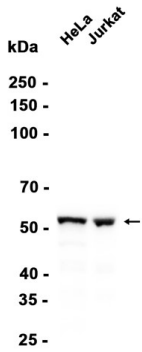
이 유전자 코딩하는 단백질은 세포 유전체 단백질 체계에 속한다. 이 단백질은 DNA 손상 또는 막대 DNA 손에 대한 세포 주정를 유도하는 체포에 필수적이다. 또한 이 단백질은 DNA 손상 반응에 관여하는 두 가지 세포 단백질 ATM 과 ATR 의 신호를 통한 역할을 하여 두 단백질 감수열전기에서 정지도 결합한다. 이 단백질은 CDC25A 단백질의 가수분해의 인산화 시기가 증가 DNA

순해염용액에서 주된 단백질을 분리하는 데 적합하다. 이 유전체는 야기 대체 물이 상전 변화에 적합하다 [RefSeq 제2011년 10월]

연구 분야

-

이미지 데이터



HeLa 및 Jurkat 세포 추출물을 용액 1:1000 희석된 Phospho-Chk1(Ser280) 항체를 사용하여 Western blot 분석을 수행하였다.