

제품명: 미토콘드리아 리보솜 단백질 L11 토끼 단클론 항체

카탈로그 번호: AMRe87430

연구용 전용

요약

설명	재조합 미토콘드리아
숙주	묘기
적용	WB, IHC, ICC/IF, FC
반응성	인간
결합	비결합
변형	수정치 없음
아이소타입	IgG
클론성	단클론
형태	액체
농도	-
Storage	Aliquot 하여 -20°C 에 보관(12개월 유효). 냉동/해동 반복을 피하십시오.
Shipping	Ice bags
버퍼	50mM 트리스클로르산(pH 7.4), 0.15M NaCl, 40% 글리세롤, 0.01% 아지다티움 및 0.05% 보르산. 단백질 용액에 첨가됩니다. 수명일부 터 12개월 동안 안정합니다.
정제	천상정제

적용

희석 비율	WB 1:1000-1:5000, IHC 1:200-1:500, ICC/IF 1:100-1:200, FC 1:100-1:1000
분자량	Calculated MW: 21 kDa; Observed MW: 21 kDa

항원 정보

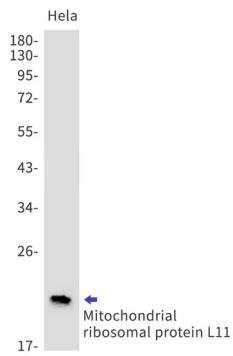
유전자명	Mitochondrial ribosomal protein L11
다른 이름	L11MT; CGI-113; MRP-L11
유전자 ID	65003
SwissProt ID	Q9Y3B7
면역원	인간 미토콘드리아 리보솜 단백질 L11의 항원 펩타이드

배경

이 항체는 미토콘드리아 리보솜 39S 소단위 구성 요소를 암호화하는 대립 유전자로 인해 전 변이체 생성된다. 이 유전자의 유전자는 5 변이체와 12 변이체에서 발견된다. [RefSeq 제 2014년 5월]

연구 분야

이미지 데이터



HeLa 세포를 사용하여 미토콘드리아 리보솜 단백질 L11 항체(1:1000 희석)를 사용하여 미토콘드리아 리보솜 단백질 L11을 웨스턴 블롯으로 검출했다.