

제품명: BRD2 토끼 단클론 항체

카탈로그 번호: AMRe87428

연구용 전용

요약

설명	재조합 토끼 단클론 항체
숙주	토끼
적용	WB, IHC, ICC/IF, FC
반응성	인간
결합	비결합
변형	수정치 없음
아이소타입	IgG
클론성	단클론
형태	액체
농도	-
Storage	Aliquot 하여 -20°C 에 보관(12개월 유효). 냉동/해동 반복을 피하십시오.
Shipping	Ice bags
버퍼	50mM 트리스클로르산(pH 7.4), 0.15M NaCl, 40% 글리세롤, 0.01% 아지다티움 및 0.05% 보르산질용액에 담겨 제공됩니다. 수명일부 터 12개월 동안 안정합니다.
정제	천상정제

적용

희석 비율	WB 1:1000-1:2000, IHC 1:50-1:100, ICC/IF 1:20-1:50, FC 1:50-1:100
분자량	Calculated MW:88 kDa; Observed MW:110 kDa

항원 정보

유전자명	BRD2
다른 이름	FSH; NAT; RNF3; FSRG1; RING3; D6S113E; O27.1.1; BRD2-IT1
유전자 ID	6046
SwissProt ID	P25440
면역원	인간 BRD2의 항원 펩타이드

배경

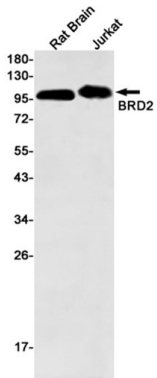
이 유전자는 BET (브로마인 및 에리트로신 도메인) 단백질에 속하는 전사 조절 인자를 암호화합니다. 이 단백질은 전사 복합체 및 세포 분열에 관련된 크로마틴 결합 부위가 브로마인 도메인을 통해 H4의 아세틸라이신-12 잔기에 선택적으로 결합합니다. 이 유전자는 6번 염색체 6p21.3의 주요 조직 적합 복합체(MHC) 클러스터 영역에 있지만, 사람과 같이 다른 많은 변형에 관여하지 않는 것으로 보입니다. 이 유전자는 창년 개발

병는 후각의 일종인 뇌의 신경기관에 있는 것으로 알려져 있습니다. 이 유전자는 여러 가지 대체 스플라이싱 변이체를 가진다 [RefSeq 제공 2010년 12월]

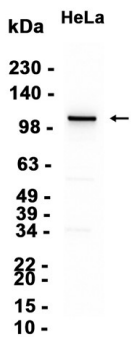
연구 분야

-

이미지 데이터



쥐 뇌 및 Jurkat 세포를 BRD2 항체(1:500 희석)를 사용하여 BRD2를 웨스턴 블롯으로 검출하였다.



HeLa 세포 추출물을 AMRe87428 항체(1:2000 희석)를 사용하여 웨스턴 블롯 분석을 수행하였다.