

**제품명: SPARCL1** 토끼 단클론 항체

**카탈로그 번호: AMRe87416**

연구용 전용

## 요약

설명	재조합 토끼 단클론 항체
숙주	토끼
적용	WB, IHC
반응성	인간
결합	비결합
변형	수정치 없음
아이소타입	IgG
클론성	단클론
형태	액체
농도	0.5mg/ml. 본 제품 농도는 재조합에 따라 다를 수 있습니다.
Storage	Aliquot 하여 $-20^{\circ}\text{C}$ 에 보관 (12 개월 유효). 냉동/해동 반복을 피하십시오.
Shipping	Ice bags
버퍼	50mM 트리스 글리콜 (pH 7.4), 0.15M NaCl, 40% 글리세롤, 0.01% 아지다 트림 및 0.05% 보르산질용액에 담겨 공급됩니다. 수명 일부 타 12 개월 동안 안정합니다.
정제	천상정제

## 적용

희석 비율	WB 1:500-1:2000, IHC 1:200-1:1000
분자량	Calculated MW: 75 kDa; Observed MW: 130 kDa

## 항원 정보

유전자명	SPARCL1
다른 이름	SC1; MAST9; PIG33; MAST 9
유전자 ID	8404
SwissProt ID	Q14515
면역원	인간 SPARCL1 의 재조합 단백질

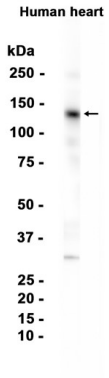
## 배경

SPARCL1 (Secreted Protein, Acidic and Rich in Cysteines-like 1), 헤비 (hevin), SC1 또는 MAST9로도 알려진 단백질은 세포외 단백질 SPARC 계열에 속합니다. SPARCL1은 항암 단백질로 뇌, 심장, 폐, 근육, 신장 등 다양한 조직에 발현되지만 간에서는 발현되지 않습니다.

## 연구 분야

-

## 이미지 데이터



인간 심장 조직 추출물 SPARCL1 표지 단백질 항체(1:1000 희석을 사용하여)에 대한 분석입니다.