

**제품명:** 아폴리포단백질 L1 토끼 단클론 항체

**카탈로그 번호:** AMRe87407

연구용 전용

## 요약

설명	재조합 토끼 단클론 항체
속주	토끼
적용	WB, IHC, IP
반응성	인간
결합	비결합
변형	수정치 없음
아이소타입	IgG
클론성	단클론
형태	액체
농도	-
Storage	Aliquot 하여 $-20^{\circ}\text{C}$ 에 보관(12 개월 유효). 냉동/해동 반복을 피하십시오.
Shipping	Ice bags
버퍼	50mM 트리스클로르산(pH 7.4), 0.15M NaCl, 40% 글리세롤, 0.01% 아지드 트륨 및 0.05% 보르산질용액에 담겨 공급됩니다. 수명일부 터 12 개월 동안 안정합니다.
정제	천상정제

## 적용

희석 비율	WB 1:500-1:2000, IHC 1:200-1:500, IP 1:20-1:50
분자량	Calculated MW:44 kDa; Observed MW:44 kDa

## 항원 정보

유전자명	Apolipoprotein L1
다른 이름	APOL; APO-L; FSGS4; APOL-I
유전자 ID	8542
SwissProt ID	O14791
면역원	인간 아폴리포단백질 L1의 재조합 단백질

## 배경

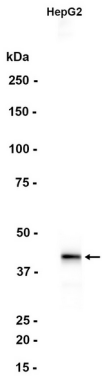
이 유전자는 분형고밀도 지단백(HDL)을 암호화하며, 이 단백질은 아포단백 A-I에 결합합니다. 아포단백 A-I은 혈관 내 비저축하게 존재하는 단백질이며 HDL의 주요 아포단백입니다. 혈관 내 많은 콜레스테롤이 더 높은 수치를 나타내며, 이는 콜레스테롤 수치를 낮추는 데 도움이 됩니다. 이 아포단백은 계단 단백질과 유사하며, 이 단백질은 아포단백 A-I과 유사한 구조를 공유하며, 이 유전자는 새로운 아포단백을 암호화하는 여러 가지 변형이 있습니다.

사내 개발되었습니다 [RefSeq 제공 2008년 11월]

## 연구 분야

-

## 이미지 데이터



HepG2 세포 추출물을 표준 단백질 100 μg을 혼합하여 1:1000 희석을 사용하여 Western blot 분석하였다.