

**제품명: Sca1/Ly6A/E** 토끼 단클론 항체

**카탈로그 번호: AMRe87405**

연구용 전용

## 요약

설명	재조합 토끼 단클론 항체
숙주	토끼
적용	WB, IHC
반응성	생쥐
결합	비결합
변형	수정치 없음
아이소타입	IgG
클론성	단클론
형태	액체
농도	0.5mg/ml. 본 제품의 농도는 제조 배치에 따라 다를 수 있습니다.
Storage	Aliquot 하여 $-20^{\circ}\text{C}$ 에 보관 (12 개월 유효). 냉동/해동 반복을 피하십시오.
Shipping	Ice bags
버퍼	50mM 트리스-글리세린 (pH 7.4), 0.15M NaCl, 40% 글리세롤, 0.01% 아지다나톨, 0.05% 보르산, 질용에 담겨 제공됩니다. 수명 일부 터 12 개월 동안 안정합니다.
정제	천상정제

## 적용

희석 비율	WB 1:500-1:2000, IHC 1:200-1:1000
분자량	Calculated MW: 14 kDa; Observed MW: 18 kDa

## 항원 정보

유전자명	Sca1/Ly6A/E
다른 이름	TAP; Sca1; Sca-1; Ly-6A.2; Ly-6A/E; Ly-6E.1
유전자 ID	110454
SwissProt ID	P05533
면역원	마우스 Sca1/Ly6A/E 재조합 단백질

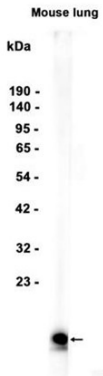
## 배경

T 세포 활성화

## 연구 분야

-

## 이미지 데이터



db12583 항 1:1000 으로 하마마우스 폐 조직 추출에 대해 단백질 분석을 수행했다