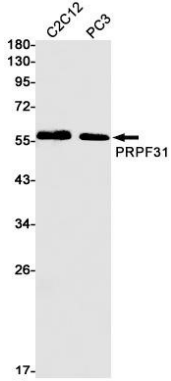
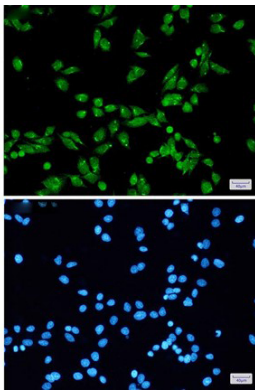


연구 분야

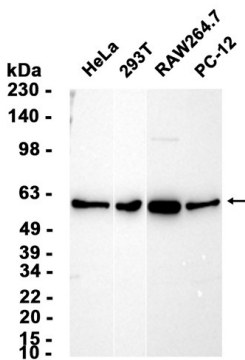
이미지 데이터



PRPF31 항(1:1000 희석)을 사용하여 C2C12 및 PC3 세포 용출액에서 PRPF31 을 확인했습니다.



AMRe87398 항(녹색)의 DAPI(청색)를 사용하여 HeLa 세포를 면역형광 분석했습니다.



HeLa, 293T, RAW264.7, PC-12 세포 추출물을 AMRe87398 항(1:3000 희석)을 사용하여 단백질 분석을 수행했습니다.