

제품명: MEF2B 토끼 단클론 항체

카탈로그 번호: AMRe87394

연구용 전용

요약

설명	재조합토끼단클론항체
숙주	토끼
적용	WB,IHC,FC,IP
반응성	인간
결합	비결합
변형	수정치 없음
아이소타입	IgG
클론성	단클론
형태	액체
농도	-
Storage	Aliquot 하여 -20°C 에 보관(12 개월 유효). 냉동/해동 반복을 피하십시오.
Shipping	Ice bags
버퍼	50mM 트리스클로르산(pH 7.4), 0.15M NaCl, 40% 글리세롤, 0.01% 아지다티움 및 0.05% 보르산질용액에 담겨 공급됩니다. 수명일부 터 12 개월 동안 안정합니다.
정제	천상정제

적용

희석 비율	WB 1:500-1:2000,IHC 1:200-1:500,FC 1:200-1:500,IP 1:20-1:50
분자량	Calculated MW:39 kDa; Observed MW:

항원 정보

유전자명	MEF2B
다른 이름	RSRFR2
유전자 ID	100271849
SwissProt ID	Q02080
면역원	인간 MEF2B 의 재조합 단백질

배경

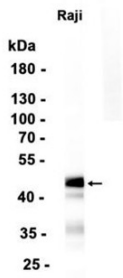
이 유전자는 MADS/MEF2 계열 DNA 결합 단백질에 속합니다. 단백질은 근육 및 신경 조직 발현을 포함하여 다양한 조직에서 발현되는 것으로 알려져 있습니다. 이 유전체는 대립형질 이상을 겪는 여러 개의 검사되지 않은 유전자(GeneID 72991 및 100271849)를 암호화하는 체렌이퀴 유전자 복제 영역을 포함하고 있습니다. 유전자(GeneID 4207)로 주입된 것으로 알려져 있습니다. 단백질에 대한 이 유전체는

GenelD 4207 에주신라트루전체중알부민다[RefSeq 제공 2014 년1 월

연구 분야

-

이미지 데이터



Raji 세포 추출물을 MEF2B 표지 단백질(1:1000 희석)을 사용하여 단백질 분석하였다.