

**제품명:** 포도플라닌/gp36 토끼 단클론 항체

**카탈로그 번호:** AMRe87388

연구용 전용

## 요약

설명	재조합 토끼 단클론 항체
숙주	토끼
적용	WB, IHC, FC, IP
반응성	인간
결합	비결합
변형	수정치 없음
아이소타입	IgG
클론성	단클론
형태	액체
농도	0.15mg/ml. 본 제품의 농도는 재조합에 따라 다를 수 있습니다.
Storage	Aliquot 하여 $-20^{\circ}\text{C}$ 에 보관 (12 개월 유효). 냉동/해동 반복을 피하십시오.
Shipping	Ice bags
버퍼	50mM 트리스클로르산(pH 7.4), 0.15M NaCl, 40% 글리세롤, 0.01% 아지다티움 및 0.05% 보르산질용액에 담겨 공급됩니다. 수명일부 터 12 개월 동안 안정합니다.
정제	천상정제

## 적용

희석 비율	WB 1:500-1:2000, IHC 1:500-1:2000, FC 1:200-1:500, IP 1:20-1:50
분자량	Calculated MW: 17 kDa; Observed MW: 36 kDa

## 항원 정보

유전자명	Podoplanin/gp36
다른 이름	T1A; GP36; GP40; Gp38; OTS8; T1A2; T1A; T1A-2; AGGRUS; HT1A-1; PA.2.26
유전자 ID	10630
SwissProt ID	Q86YL7
면역원	인간 포도플라닌/gp36 의 재조합 단백질

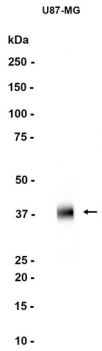
## 배경

이 유전자는 세포에 의해 분해되는 세포막 통과 단백질입니다. 단백질은 세포 표면에서 다양한 세포-세포 상호작용에 관여할 수 있습니다. 다른 종의 단백질은 분화 및 면역 반응에 다양한 역할을 합니다. 단백질 구조는 아직 밝혀지지 않았지만 폐쇄된 구조로 보입니다. 인간 수염을 암호화하는 단백질은 전사 변이체로 확인되었습니다. [RefSeq 제 2008 년 7 월]

## 연구 분야

-

## 이미지 데이터



U-87 MG 세포 추출물을 이용하여 Podoplanin/gp36 표지 단백질을 1:1000 희석하여 단백질 분석을 수행했다.