

**제품명: ICAM2** 토끼 단클론 항체

**카탈로그 번호: AMRe87387**

연구용 전용

## 요약

설명	재조합토끼단클론항체
숙주	토끼
적용	WB,IHC
반응성	인간
결합	비결합
변형	수정치 없음
아이소타입	IgG
클론성	단클론
형태	액체
농도	0.15mg/ml. 본제품의 농도는 재조비에 따라 다를 수 있습니다.
Storage	Aliquot 하여 $-20^{\circ}\text{C}$ 에 보관(12개월 유효). 냉동/해동 반복을 피하십시오.
Shipping	Ice bags
버퍼	50mM 트리스클로르산(pH 7.4), 0.15M NaCl, 40% 글리세롤, 0.01% 아지다티움 및 0.05% 보르산질용액에 담겨 공급됩니다. 수밀봉 타 12개월 동안 안정합니다.
정제	천상정제

## 적용

희석 비율	WB 1:500-1:2000, IHC 1:500-1:2000
분자량	Calculated MW:31 kDa; Observed MW:45,55 kDa

## 항원 정보

유전자명	ICAM2
다른 이름	CD102
유전자 ID	3384
SwissProt ID	P13598
면역원	인간 ICAM2 의 재조합 단백질

## 배경

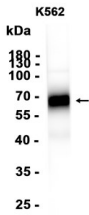
이 유전자는 다양한 세포 접착 분자(ICAM) 계열에 속한다. 모든 ICAM 단백질은 제 4형 막통과 단백질이며 2~9 개의 면역oglobulin(C2)형 도메인을 포함하고 백혈구 접착 단백질(LFA-1)에 결합한다. 이 단백질은 LFA-1 의 활성 표적을 차단함으로써 림프구 재순환에 관여할 수 있다. 이 항원 특이적 면역은 NK 세포 매개제거, 림프구 재순환 및 T 세포 반응에 감여 중요한 표적 항원을 매한다. 유전자에는

동양대병원에서 연구진에게 발탁됨 [RefSeq 제공 2008년 7월]

## 연구 분야

-

## 이미지 데이터



K562 세포주를 사용하여 CAM2 표지 단백질 1:1000으로 항원-항체 반응을 수행했다.