

제품명: 콜라겐 II 토끼 단클론 항체

카탈로그 번호: AMRe87386

연구용 전용

요약

설명	재조합 토끼 단클론 항체
숙주	토끼
적용	WB
반응성	인간 쥐
결합	비결합
변형	수정치 없음
아이소타입	IgG
클론성	단클론
형태	액체
농도	-
Storage	Aliquot 하여 -20°C 에 보관(12개월 유효). 냉동/해동 반복을 피하십시오.
Shipping	Ice bags
버퍼	50mM 트리스클로르산(pH 7.4), 0.15M NaCl, 40% 글세롤, 0.01% 아지다티움 및 0.05% 보르산질용액에 담겨 제공됩니다. 수일분부터 12개월 동안 안정합니다.
정제	천상정제

적용

희석 비율	WB 1:1000-1:5000
분자량	Calculated MW:142 kDa; Observed MW:30 kDa (Isoform 3) kDa

항원 정보

유전자명	Collagen II
다른 이름	AOM; ANFH; SEDC; STL1; COL11A3
유전자 ID	1280
SwissProt ID	P02458
면역원	인간 콜라겐 II의 합성 펩타이드

배경

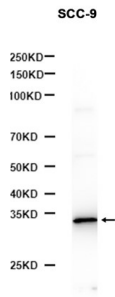
이 유전자는 인체의 유체에 발현되는 삼중 나선 구조의 콜라겐 II 형질 단백질의 시퀀스 코딩 영역을 포함합니다. 이 유전자의 돌연변이는 인형류증, 골형성 장애, 골격 질환, 선천성 근육량 감소, 인형류증, 크나트 형증, 스톤 증후군, 형질 고리, 그리고 다양한 다른 형질 질환과 관련이 있습니다. 또한 이 콜라겐 II C-프린도인 결합 단백질은 근육 결합 단백질의 일종으로 알려져 있습니다. 이 유전자는 두 가지 전사

체 확인되었습니다 [RefSeq 제공 2008년 7월]

연구 분야

-

이미지 데이터



SCC-9 세포 추출물을 사용하여 골연골 I 보타닌을 항체를 1:1000으로 희석하여 웨스턴 블롯 분석을 수행하였다.