

제품명: SNPH 토끼 단클론 항체

카탈로그 번호: AMRe87384

연구용 전용

요약

설명	재조합 토끼 단클론 항체
숙주	토끼
적용	WB, IHC
반응성	인간 쥐 생체
결합	비결합
변형	수정치 없음
아이소타입	IgG
클론성	단클론
형태	액체
농도	-
Storage	Aliquot 하여 -20°C 에 보관(12 개월 유효). 냉동/해동 반복을 피하십시오.
Shipping	Ice bags
버퍼	50mM 트리스클로르산(pH 7.4), 0.15M NaCl, 40% 글세롤, 0.01% 아지다티움 및 0.05% 보르산질용액에 담겨 공급됩니다. 수명일부 터 12 개월 동안 안정합니다.
정제	천상정제

적용

희석 비율	WB 1:1000-1:5000, IHC 1:200-1:1000
분자량	Calculated MW:54 kDa; Observed MW:75 kDa

항원 정보

유전자명	SNPH
다른 이름	Syntaphilin
유전자 ID	9751
SwissProt ID	O15079
면역원	인간 SNPH 의 항원 펩타이드

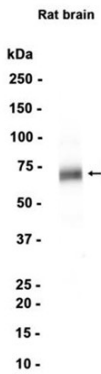
배경

신신1, 시냅소트린1, VAMP, 그리고 SNAP25는 상호작용 시냅소프팅 및 융합에 필요한 SNARE 복합체 형성이다. 유전자 규격은 단백질의 길이에 유신신1에 결합하는 SNARE 복합체를 억제한다. 유전자 발현은 뇌 조직으로 보인다. 대체 스플라이싱에 대한 증거는 아직 밝혀지지 않았다. [RefSeq 제2015년12월]

연구 분야

-

이미지 데이터



SNPH 키질량 1:1000 희석하여 뇌 조직 추출에 대한 웨스턴 블롯 분석을 하였다.