

제품명: NETO2 토끼 단클론 항체

카탈로그 번호: AMRe87372

연구용 전용

요약

설명	재조합 토끼 단클론 항체
숙주	토끼
적용	WB
반응성	인간 쥐 생체
결합	비결합
변형	수정치 없음
아이소타입	IgG
클론성	단클론
형태	액체
농도	-
Storage	Aliquot 하여 -20°C 에 보관(12 개월 유효). 냉동/해동 반복을 피하십시오.
Shipping	Ice bags
버퍼	50mM 트리스클로르산(pH 7.4), 0.15M NaCl, 40% 글리세롤, 0.01% 아지다티움 및 0.05% 보르산질용액에 담겨 제공됩니다. 수명일부 터 12 개월 동안 안정합니다.
정제	천상정제

적용

희석 비율	WB 1:1000-1:5000
분자량	Calculated MW:59 kDa; Observed MW:59 kDa

항원 정보

유전자명	NETO2
다른 이름	BTCL2; NEOT2
유전자 ID	81831
SwissProt ID	Q8NC67
면역원	인간 NETO2 의 항원 펩타이드

배경

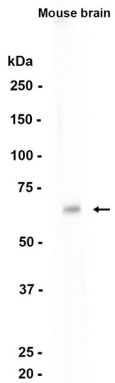
이 유전자는 두 개의 서로 다른 CUB 도메인과 그 뒤에 있는 세 개의 EGF repeats (LDLa) 도메인을 포함하는 것으로 예측되는 막 단백질입니다. 쥐 유전자에는 카이메트 수치를 조절하는 데서 클로네트신 호르몬을 조절하는 단백질을 암호화하는 유전자 발현은 중성인 혈중 비아미카틸 수 있습니다. 이 유전자 유전자는 8 번염색체 상에 위치합니다. 이 유전자에는 여러 아형을 암호화하는 대체 스플라이싱 변이체가 관찰됩니다.

있습니다 [RefSeq 제공 2011년 1월]

연구 분야

-

이미지 데이터



마우스 뇌 조직을 NETO2 보체 농도 1:1000 희석을 사용하여 Western blot 분석하였다.