

제품명: 프로테아좀 20S 알파 5/PSMA5 토끼 단클론 항체

카탈로그 번호: AMRe87371

연구용 전용

요약

설명	재조합 토끼 단클론 항체
숙주	토끼
적용	WB, IHC
반응성	인간 췌장
결합	비결합
변형	수정치 없음
아이소타입	IgG
클론성	단클론
형태	액체
농도	-
Storage	Aliquot 하여 -20°C 에 보관(12개월 유효). 냉동/해동 반복을 피하십시오.
Shipping	Ice bags
버퍼	50mM 트리스클로르산(pH 7.4), 0.15M NaCl, 40% 글리세롤, 0.01% 아지다티움 및 0.05% 보르산질용액에 담겨 제공됩니다. 수명일부 터 12개월 동안 안정합니다.
정제	천상정제

적용

희석 비율	WB 1:1000-1:5000, IHC 1:100-1:200
분자량	Calculated MW:26 kDa; Observed MW:26 kDa

항원 정보

유전자명	Proteasome 20S alpha 5/PSMA5
다른 이름	PSC5; ZETA
유전자 ID	5686
SwissProt ID	P28066
면역원	인간 프로테아좀 20S 알파 5/PSMA5 의 항원 펩타이드

배경

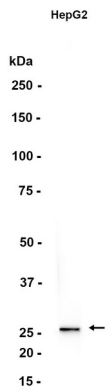
프로테아좀은 고로질량한 고리 모양의 20S 코어를 가진 중추 단백질 복합체입니다. 코어는 28 개의 서로 다른 소단위 유전자 4 개의 고로 구성이 있으며 2 개의 고로는 7 개의 알파 소단위 및 2 개의 고로는 7 개의 베타 소단위로 구성되어 있습니다. 프로테아좀은 전사 후 변형에 반응하여 ATP/유리판 의존적인 비가역적 분해를 통해 단백질을 분해합니다. 변형 프로테아좀 면역 프로테아좀의 주요 기능 중 하나는 클리핑

MHC 펩타이드 결합 단백질인 TAP1A 계열 구성원인 20S 코어 알파 단백질을 포함하는 유전자에 두 가지 유전체 변이를 암호화하는 유전체를 발견한 바가 있다. [RefSeq 제공, 2010년 12월]

연구 분야

-

이미지 데이터



HepG2 세포 추출물로부터 20S 알파5/PSMA5 코어 단백질을 1:1000 희석을 사용하여 단백질을 분석하였다.