

**제품명: Ube2L6** 토끼 단클론 항체

**카탈로그 번호: AMRe87368**

연구용 전용

## 요약

설명	재조합 토끼 단클론 항체
숙주	토끼
적용	WB, IHC
반응성	인간
결합	비결합
변형	수정치 없음
아이소타입	IgG
클론성	단클론
형태	액체
농도	-
Storage	Aliquot 하여 $-20^{\circ}\text{C}$ 에 보관(12 개월 유효). 냉동/해동 반복을 피하십시오.
Shipping	Ice bags
버퍼	50mM 트리스클로르산(pH 7.4), 0.15M NaCl, 40% 글리세롤, 0.01% 아지다티움 및 0.05% 보르산질용액에 담겨 공급됩니다. 수명일부 터 12 개월 동안 안정합니다.
정제	천상정제

## 적용

희석 비율	WB 1:1000-1:5000, IHC 1:200-1:500
분자량	Calculated MW:18 kDa; Observed MW:18 kDa

## 항원 정보

유전자명	Ube2L6
다른 이름	RIG-B; UBCH8
유전자 ID	9246
SwissProt ID	O14933
면역원	인간 Ube2L6 의 합성 펩타이드

## 배경

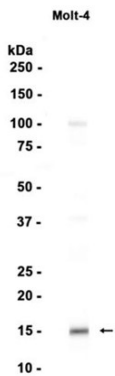
유비쿼틴은 단백질 분해 과정에서 중요한 역할을 합니다. 유비쿼틴은 저분자량 유비쿼틴(UB1), 유비쿼틴(E1), 유비쿼틴(E2), 유비쿼틴(E3)과 결합하여 유비쿼틴(E2) 유비쿼틴(E3) 결합을 형성합니다. 이는 UBE2L3 유전자 발현의 주요 조절 인자입니다. 이 유전자는 다른 유비쿼틴 유전자와 유사합니다.

번체 기준한다 [RefSeq 제공 2011년 5월]

## 연구 분야

-

## 이미지 데이터



Molt-4 세포 추출물을 용액 Ube2L6 보균 농도를 1:1000으로 희석하여 웨스턴 블롯 분석을 하였다.