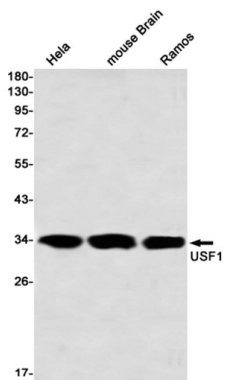




## 연구 분야

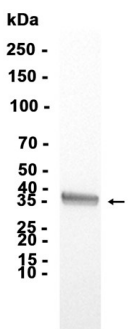
-

## 이미지 데이터



HeLa 세포, 마우스 뇌, Ramos 세포에 USF1 항체(1:1000 희석)를 사용하여 USF1 단백질 발현을 검출하였다.

Rat heart



AMRe87366 항체(1:5000 희석)를 사용하여 쥐 심장 조직 추출액에 USF1 단백질 발현을 검출하였다.