

제품명: IRF8 토끼 단클론 항체

카탈로그 번호: AMRe87356

연구용 전용

요약

설명	재조합 토끼 단클론 항체
숙주	토끼
적용	WB, IHC, IP
반응성	인간
결합	비결합
변형	수정치 없음
아이소타입	IgG
클론성	단클론
형태	액체
농도	0.5mg/ml. 본 제품의 농도는 재조합에 따라 다를 수 있습니다.
Storage	Aliquot 하여 -20°C 에 보관 (12 개월 유효). 냉동/해동 반복을 피하십시오.
Shipping	Ice bags
버퍼	50mM 트리스 글리콜 (pH 7.4), 0.15M NaCl, 40% 글리세롤, 0.01% 아지다 트림 및 0.05% 보르산질용액에 담겨 제공됩니다. 수명 일부 타 12 개월 동안 안정합니다.
정제	천상정제

적용

희석 비율	WB 1:500-1:2000, IHC 1:200-1:1000, IP 1:20-1:50
분자량	Calculated MW:48 kDa; Observed MW:48 kDa

항원 정보

유전자명	IRF8
다른 이름	ICSBP; IRF-8; ICSBP1; IMD32A; IMD32B; H-ICSBP
유전자 ID	3394
SwissProt ID	Q02556
면역원	인간 IRF8 의 재조합 단백질

배경

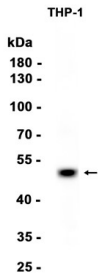
인간 인터페론 감마 결합 단백질 (ICSBP) 은 인터페론 (IFN) 조절인자 (IRF) 계열 단백질이다. 이 계열 단백질은 N-말단 영역에 보존된 DNA 결합 도메인과 조절 도메인 역할을 하는 변형 C-말단 영역으로 구성된다. IRF 계열 단백질은 IFN 자극 요소 (ISRE) 에 결합하여 형성된 특이적 IFN- α 와 IFN- β 에 의해 유도된 유전자 발현을 조절한다. 또한 IRF 계열 단백질은 바이러스 감염에 유도된 IFN- α 및

IFN- β 조절유전자 발현도 조절한다 [RefSeq 제공 2008년 7월]

연구 분야

-

이미지 데이터



THP-1 세포 추출물을 IRF8 항체 (1:1000 희석)를 사용하여 단백질 분석하였다.