

제품명: FES 토끼 단클론 항체

카탈로그 번호: AMRe87352

연구용 전용

요약

설명	재조합 토끼 단클론 항체
숙주	토끼
적용	WB
반응성	인간 쥐
결합	비결합
변형	수정치 없음
아이소타입	IgG
클론성	단클론
형태	액체
농도	-
Storage	Aliquot 하여 -20°C 에 보관(12 개월 유효). 냉동/해동 반복을 피하십시오.
Shipping	Ice bags
버퍼	50mM 트리스클로르산(pH 7.4), 0.15M NaCl, 40% 글리세롤, 0.01% 아지다티움 및 0.05% 보르산질용액에 첨가됩니다. 수일분 터 12 개월 동안 안정합니다.
정제	천상정제

적용

희석 비율	WB 1:1000-1:5000
분자량	Calculated MW:94 kDa; Observed MW:94 kDa

항원 정보

유전자명	FES
다른 이름	FPS
유전자 ID	2242
SwissProt ID	P07332
면역원	인간 FES 의항원 펩타이드

배경

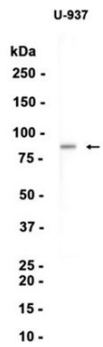
이 유전자 항원 항체를 인간 유전자 데이터베이스에 등록된 유전자 FES를 염색합니다. 이 유전자 단백질은 특이적으로 세포 분열을 조절하며, 암 발생에 중요한 역할을 합니다. 이 유전자 단백질은 암 발생과 관련된 여러 질병에 관여하며, 대개는 암 발생에 대한 항원 표지자로 사용됩니다. [RefSeq]

제출 2009 년 1 월

연구 분야

-

이미지 데이터



U-937 세포 추출물을 FES 표지 단백질 (1:1000 희석)을 사용하여 Western blot 분석하였다.