

제품명: 피불린-4 토끼 단클론 항체

카탈로그 번호: AMRe87351

연구용 전용

요약

설명	재조합 피불린-4 항체
숙주	토끼
적용	WB, IHC
반응성	인간
결합	비결합
변형	수정치 없음
아이소타입	IgG
클론성	단클론
형태	액체
농도	-
Storage	Aliquot 하여 -20°C 에 보관(12개월 유효). 냉동/해동 반복을 피하십시오.
Shipping	Ice bags
버퍼	50mM 트리스클로라이드(pH 7.4), 0.15M NaCl, 40% 글리세롤, 0.01% 아지다티움 및 0.05% 보르산질용액에 담겨 제공됩니다. 수명일부 타 12개월 동안 안정합니다.
정제	천상정제

적용

희석 비율	WB 1:1000-1:5000, IHC 1:200-1:500
분자량	Calculated MW:49 kDa; Observed MW:55 kDa

항원 정보

유전자명	Fibulin-4
다른 이름	MBP1; UPH1; FBLN4; ARCL1B
유전자 ID	30008
SwissProt ID	O95967
면역원	인간 피블린-4의 합성 펩타이드

배경

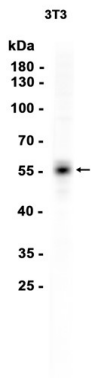
대부분의 결합 단백질 성장 인자(EGF) 도메인 변형은 호르몬, 성장 인자, 세포외 기질 성분, 그리고 세포외 기질 성분 등 다양한 기능에 관여하는 것으로 알려져 있습니다. 이 유전자 코딩 단백질은 4개의 EGF 도메인과 6개의 C-말단 EGF2 도메인을 포함합니다. 이 유전자는 근육, 힘줄 및 결합 조직에 풍부합니다. 이 유전자 결함은 신체의 구조적 결함으로 이어질 수 있으며, 이는 증후군으로 알려져 있습니다. 이 유전자에 대한 대체

스몰인테이징노전사체 확인입니다 [RefSeq 제2011년 1월]

연구 분야

-

이미지 데이터



3T3 세포 추출물 용액 1:1000 희석 후 4°C overnight 인큐베이션을 수행했다