

**제품명:** 타우 토끼 단클론 항체

**카탈로그 번호:** AMRe87347

연구용 전용

## 요약

설명	재조합 토끼 단클론 항체
숙주	토끼
적용	WB, ICC/IF, FC
반응성	인간 췌장
결합	비결합
변형	수정치 없음
아이소타입	IgG
클론성	단클론
형태	액체
농도	-
Storage	Aliquot 하여 $-20^{\circ}\text{C}$ 에 보관(12 개월 유효). 냉동/해동 반복을 피하십시오.
Shipping	Ice bags
버퍼	50mM 트리스클로르산(pH 7.4), 0.15M NaCl, 40% 글리세롤, 0.01% 아지다티움 및 0.05% 보르산질용액에 담겨 공급됩니다. 수명일부 터 12 개월 동안 안정합니다.
정제	천상정제

## 적용

희석 비율	WB 1:1000-1:5000, ICC/IF 1:20-1:50, FC 1:200-1:500
분자량	Calculated MW:79 kDa; Observed MW:50-80 kDa

## 항원 정보

유전자명	Tau
다른 이름	TAU; MSTD; PPND; DDPAC; MAPTL; MTBT1; MTBT2; FTDP-17; PPP1R103
유전자 ID	4137
SwissProt ID	P10636
면역원	인간 Tau 단백질 항원입니다.

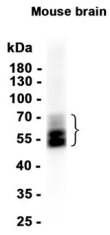
## 배경

이 유전자는 미세관 관련 단백질 Tau (MAPT)를 암호화하며, MAPT 전체 복합체는 미세관 안정을 제어하는 mRNA를 생성합니다. MAPT 전체는 신경 섬유성 단백질로 구성되어 신경계에서 풍부하게 발견됩니다. MAPT 유전자 돌연변이는 알츠하이머병, 광견병, 전두엽 비대, 뇌 질환, 행동 장애, 그리고 같은 위치의 변형과 관련이 있습니다. [RefSeq 제 2008 년 7 월]

## 연구 분야

-

## 이미지 데이터



마우스 조직 추출물 용액 1:1000 희석 후 유제 단백질 항체와 반응 분석을 수행했다.