

제품명: MPP1 토끼 단클론 항체

카탈로그 번호: AMRe87346

연구용 전용

요약

설명	재조합 토끼 단클론 항체
숙주	묘
적용	WB
반응성	인간
결합	비결합
변형	수정치 없음
아이소타입	IgG
클론성	단클론
형태	액체
농도	-
Storage	Aliquot 하여 -20°C 에 보관(12 개월 유효). 냉동/해동 반복을 피하십시오.
Shipping	Ice bags
버퍼	50mM 트리스클로르산(pH 7.4), 0.15M NaCl, 40% 글세롤, 0.01% 아지다티움 및 0.05% 보르산질용액에 첨가됩니다. 수명일부 타 12 개월 동안 안정합니다.
정제	천상정제

적용

희석 비율	WB 1:1000-1:5000
분자량	Calculated MW:52 kDa; Observed MW:55 kDa

항원 정보

유전자명	MPP1
다른 이름	MRG1; PEMP; AAG12; EMP55; DXS552E
유전자 ID	4354
SwissProt ID	Q00013
면역원	인간 MPP1 의 항원 펩타이드

배경

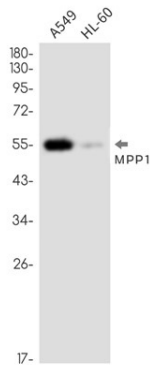
이 유전자는 박찰 구아니네 키나제(MAGUK) 계열 단백질의 일종입니다. MAGUK는 세포골격 상호작용에서 중요한 신호 전달 및 세포 간 접합을 조절합니다. 이 유전자는 PDZ 도메인 Src 상동 3(SH3) 도메인 및 구아니네 키나제 도메인을 포함하는 광범위한 구조를 가진 단백질입니다. 이 유전자는 인간 조직 및 표유형에서 발현되며, 이 유전자는 PDZ 도메인 및 SH3 도메인 상호작용에서 중요한 역할을 합니다.

, 망이신경단형 비활성세염과 가장정및중역경에관할수있다 이유전어는서다아형암화한여전번체발현한다 [RefSeq 제공 2009 년10 월

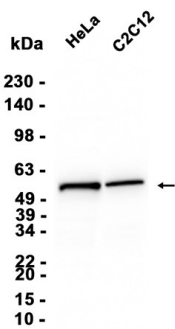
연구 분야

-

이미지 데이터



MPP1 항(1:1000 희)를 사용하여 A549, HL-60 세포에서 MPP1 을위단분로검출했다



HeLa 및 C2C12 세포주를 AMRe87346 항(1:1000 희)하여 위단분을 검출했다