

제품명: EB13 토끼 단클론 항체

카탈로그 번호: AMRe87343

연구용 전용

요약

설명	재조합 토끼 단클론 항체
숙주	토끼
적용	WB
반응성	인간 췌장
결합	비결합
변형	수정치 없음
아이소타입	IgG
클론성	단클론
형태	액체
농도	-
Storage	Aliquot 하여 -20°C 에 보관(12 개월 유효). 냉동/해동 반복을 피하십시오.
Shipping	Ice bags
버퍼	50mM 트리스클로르산(pH 7.4), 0.15M NaCl, 40% 글리세롤, 0.01% 아지다티움 및 0.05% 보르산질용액에 담겨 제공됩니다. 수명 일부 터 12 개월 동안 안정합니다.
정제	천상정제

적용

희석 비율	WB 1:1000-1:5000
분자량	Calculated MW:25 kDa; Observed MW:25 kDa

항원 정보

유전자명	EB13
다른 이름	IL27B; IL35B; IL-27B
유전자 ID	10148
SwissProt ID	Q14213
면역원	인간 EB13의 항원 펩타이드

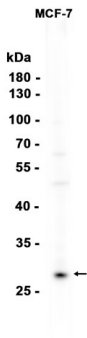
배경

이 유전자는 인터루킨 27(IL-27)을 생성한다. IL-27은 CD4+ T 세포의 Jak/STAT 경로를 활성화하는 등 여러 기능을 통해 세포 및 증진을 조절한다. [RefSeq 제공 2008년 9월]

연구 분야

-

이미지 데이터



MCF-7 세포 추출물 EB13 표지 단백질에 1:1000 희석을 사용하여 Western blot 분석하였다.