

**제품명: HSD17B1** 토끼 단클론 항체

**카탈로그 번호: AMRe87342**

연구용 전용

## 요약

설명	재조합 토끼 단클론 항체
숙주	토끼
적용	WB, IHC, FC, IP
반응성	인간
결합	비결합
변형	수정치 없음
아이소타입	IgG
클론성	단클론
형태	액체
농도	-
Storage	Aliquot 하여 $-20^{\circ}\text{C}$ 에 보관(12개월 유효). 냉동/해동 반복을 피하십시오.
Shipping	Ice bags
버퍼	50mM 트리스클로르산(pH 7.4), 0.15M NaCl, 40% 글세롤, 0.01% 아지다티움 및 0.05% 보르산질용액에 담겨 제공됩니다. 수일분부터 12개월 동안 안정합니다.
정제	천상정제

## 적용

희석 비율	WB 1:2000-1:20000, IHC 1:100-1:200, FC 1:100-1:200, IP 1:50-1:100
분자량	Calculated MW:35 kDa; Observed MW:35 kDa

## 항원 정보

유전자명	HSD17B1
다른 이름	E2DH; HSD17; EDHB17; EDH17B2; SDR28C1; 17-beta-HSD; 20-alpha-HSD
유전자 ID	3292
SwissProt ID	P14061
면역원	인간 HSD17B1 의 항원 펩타이드

## 배경

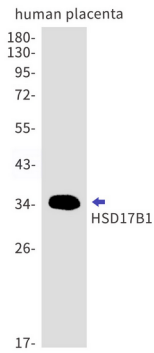
이 유전자는 17 베타 하이드록시스테로이드 탈수소효소 계열 단백질 수호기 원소를 암호화합니다. 이 효소는 에스트로겐 합성과 안드로스테논 합성을 수행하며, 황과 말초 조직의 에스트로겐(E2) 농도를 형성하는 데 중요한 역할을 합니다. 이 유전자는 NADPH를 용해 에스트로겐(E1, E2)과 4-안드로스테논과 같은 안드로스테노이드를 생성하는 에스트로겐 합성 효소 단백질을 암호화합니다. 이 단백질은 조직과 혈액을 가진

N-말단 시달소호모인이다. DNA가 결합 부위를 가진 유전자 C-말단 도메인을 가지고 있다. 유전자는 주로 태반 조직에서 발현되며, 지방 조직 전립선 생식 세포 발현된다. 유전자는 다양한 유전자 발현 관련이 있는 것으로 알려져 있다. 유전자 유전자(pseudogene)도 확인되었다. 대체 스플라이싱으로 인해 전사 변이체가 생성된다. [RefSeq 제공 2016년 9월]

## 연구 분야

-

## 이미지 데이터



HSD17B1 항체(1:1000 희석을 사용하여) 태반 샘플에서 HSD17B1 을 확인하는 것으로 검증되었습니다.