

제품명: 카르마 1/CARD11 토끼 단클론 항체

카탈로그 번호: AMRe87340

연구용 전용

요약

설명	재조합 토끼 단클론 항체
속주	묘
적용	WB
반응성	인간
결합	비결합
변형	수정치 없음
아이소타입	IgG
클론성	단클론
형태	액체
농도	-
Storage	Aliquot 하여 -20°C 에 보관(12 개월 유효). 냉동/해동 반복을 피하십시오.
Shipping	Ice bags
버퍼	50mM 트리스클로르산(pH 7.4), 0.15M NaCl, 40% 글리세롤, 0.01% 아지다티움 및 0.05% 보르산질용액에 첨가됩니다. 수명일부 터 12 개월 동안 안정합니다.
정제	천상정제

적용

희석 비율	WB 1:1000-1:5000
분자량	Calculated MW:133 kDa; Observed MW:133 kDa

항원 정보

유전자명	Carma 1/CARD11
다른 이름	PPBL; BENTA; BIMP3; IMD11; CARMA1; IMD11A
유전자 ID	84433
SwissProt ID	Q9BXL7
면역원	인간 Carma 1/CARD11 의 항원 펩타이드

배경

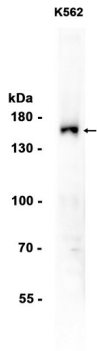
이 유전자에 의해 생성된 단백질은 세포의 중심부에서 다른 단백질 복합체를 형성하는 자결 역할을 하는 막 결합 단백질 카르마 1(CARMA1) 계열에 속한다. 또한 단백질은 특정 인산화제 관련 도메인(CARD)을 가지고 있는 CARD 단백질 계열 구성 요소이다. 이 단백질은 CARD14 단백질 유한도메인을 가지고 있는 다른 단백질 CARD 도메인 세포 내 및 NF- κ B 활성화의 상조절로 알려진 단백질 B

CL10 과 특적으로 상충하는 것으로 밝혀졌다. 세균 감염 시 이 단백질은 NF- κ B 를 활성화하고 BCL10 의 인산화유형을 유도한다. [RefSeq 제공 2008 년 7 월]

연구 분야

-

이미지 데이터



K562 세포 추출물을 Carma 1/CARD11 표지 단백질에 1:1000 희석을 사용하여 웨스턴 블롯 분석을 수행했다.