

**제품명: mGluR1a** 토끼 단클론 항체

**카탈로그 번호: AMRe87338**

연구용 전용

## 요약

설명	재조합 토끼 단클론 항체
숙주	토끼
적용	WB
반응성	인간 쥐 생체
결합	비결합
변형	수정치 없음
아이소타입	IgG
클론성	단클론
형태	액체
농도	-
Storage	Aliquot 하여 $-20^{\circ}\text{C}$ 에 보관(12 개월 유효). 냉동/해동 반복을 피하십시오.
Shipping	Ice bags
버퍼	50mM 트리스클로르산(pH 7.4), 0.15M NaCl, 40% 글세롤, 0.01% 아지다티움 및 0.05% 보르산질용액에 담겨 공급됩니다. 수명 일부 타 12 개월 동안 안정합니다.
정제	천상정제

## 적용

희석 비율	WB 1:1000-1:5000
분자량	Calculated MW:132 kDa; Observed MW:125,250 kDa

## 항원 정보

유전자명	mGluR1a
다른 이름	MGLU1; SCA44; GPRC1A; MGLUR1; SCAR13; PPP1R85
유전자 ID	2911
SwissProt ID	Q13255
면역원	인간 mGluR1a 의 합성 펩타이드

## 배경

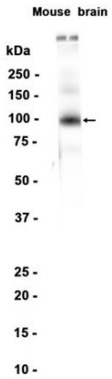
이 유전자는 포스포리파제 C를 활성화시키는 대상 글루타메트 수용체를 암호화합니다. 글루타메트는 중추 신경계 주요 흥성 신경전달 매개체입니다. 대상 글루타메트 수용체는 독활성입니다. 글루타메트 신경전달은 정서적 인노가에 대해 이해하는 인간 행동 특성에서 교란될 수 있습니다. 알츠하이머병과 같은 황기 질환으로 인한 중추 신경계에서 황기 단백질과 포스포리파제 C를 결합하여 신경 전달 사멸에 기여합니다.

. 이 유전자 정보는 유전자에 유전자 정보를 포함하여 제공됩니다. 대체로 이를 통해 다양한 실험을 하는 데 사용됩니다. [RefSeq 제공 2013년 5월]

## 연구 분야

-

## 이미지 데이터



마우스 뇌 조직을 mGluR1a에 대해 1:1000 희석을 사용하여 Western blot 분석하였다.