

제품명: SUPT16H 토끼 단클론 항체

카탈로그 번호: AMRe87332

연구용 전용

요약

설명	재조합 토끼 단클론 항체
숙주	표기
적용	WB
반응성	인간 쥐
결합	비결합
변형	수정치 없음
아이소타입	IgG
클론성	단클론
형태	액체
농도	-
Storage	Aliquot 하여 -20°C 에 보관(12개월 유효). 냉동/해동 반복을 피하십시오.
Shipping	Ice bags
버퍼	50mM 트리스클로르산(pH 7.4), 0.15M NaCl, 40% 글리세롤, 0.01% 아지다티움 및 0.05% 보르산질용액에 담겨 제공됩니다. 수명일부 터 12개월 동안 안정합니다.
정제	천상정제

적용

희석 비율	WB 1:1000-1:5000
분자량	Calculated MW:120 kDa; Observed MW:120 kDa

항원 정보

유전자명	SUPT16H
다른 이름	CDC68; SPT16; FACTP140; SPT16/CDC68
유전자 ID	11198
SwissProt ID	Q9Y5B9
면역원	인간 SUPT16H의 합성 펩타이드

배경

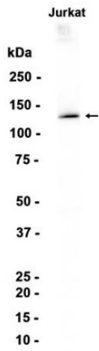
단클론 항체는 유전자는 알 전사 인자 RNA 중합효소 II를 포함한 DNA 상에서 재결합을 촉진하고, 이 항체는 사실은 크로마틴을 DNA는 전할 수 없으므로 보조인자 DNA 접합을 개할 수 있을 수 있다. 크로마틴 중합효소 II(FACT(facilitates chromatin transcription))는 핵산 H2A/H2B 외 특이적으로 작용하여 크로마틴을 전사 인자를 유한다. FACT는

80kDa 소분자, 140kDa 소분자 구성에 분유는 140kDa 소분자 구성이다 [RefSeq 제 2009년 2월]

연구 분야

-

이미지 데이터



Jurkat 세포 추출물 SUPT16H 표지 단백질 (1:1000 희석)을 사용하여 단백질을 분석했다.