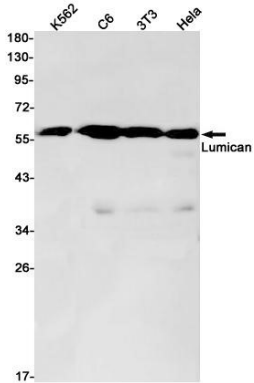


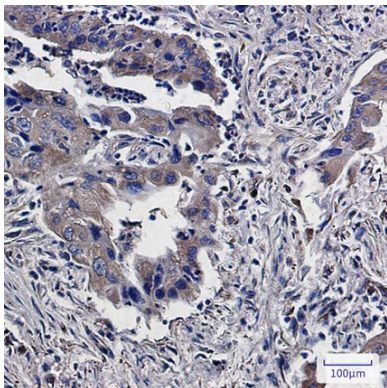
수업한다 [RefSeq] 제 2008 년 7 월

연구 분야

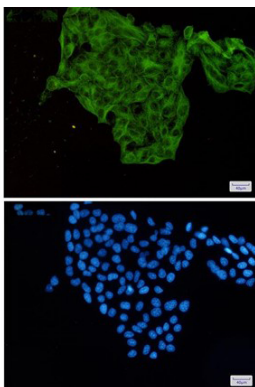
이미지 데이터



K562, C6, 3T3, HeLa 세포를 이용하여 항체(1:1000 희석)를 사용하여 웨스턴 블롯을 검출했다.



AMRe87328 항체를 이용하여 피부 조직의 면역조직화 분석



HeLa 세포를 AMRe87328 항체(녹색)와 DAPI(청색)를 사용하여 현미경 분석한 결과입니다.

Jurkat 및 C2C12 세포 추출물 AMRe87328 항을 1:1000으로 희석하여 웨스턴 블롯 분석을 수행했다.

