

**제품명: GRK1** 토끼 단클론 항체

**카탈로그 번호: AMRe87324**

연구용 전용

## 요약

설명	재조합 토끼 단클론 항체
숙주	묘
적용	WB
반응성	인간 쥐 생체
결합	비결합
변형	수정치 없음
아이소타입	IgG
클론성	단클론
형태	액체
농도	-
Storage	Aliquot 하여 $-20^{\circ}\text{C}$ 에 보관(12 개월 유효). 냉동/해동 반복을 피하십시오.
Shipping	Ice bags
버퍼	50mM 트리스클로르산(pH 7.4), 0.15M NaCl, 40% 글리세롤, 0.01% 아지다티움 및 0.05% 보르산질용액에 담겨 제공됩니다. 수명일부 터 12 개월 동안 안정합니다.
정제	천상정제

## 적용

희석 비율	WB 1:1000-1:5000
분자량	Calculated MW:64 kDa; Observed MW:64 kDa

## 항원 정보

유전자명	GRK1
다른 이름	GPRK7
유전자 ID	131890
SwissProt ID	Q15835
면역원	인간 GRK1 의 항원입니다.

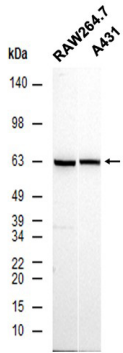
## 배경

이 유전자는 세포 표면 단백질에 결합하는 G 단백질 결합 수용체(GPCR)에 속하는 단백질을 암호화합니다. 이 유전자는 특정 조직에서 발현되며, 발현된 단백질은 세포를 인하여 항상화하는 것으로 알려져 있습니다. [RefSeq 제공 2008 년 7 월]

## 연구 분야

-

## 이미지 데이터



RAW264.7 및 A431 세포 추출물 GRK1 (anti-GRK1:1:1000 희석)를 사용하여 Western blot 분석했다.