

제품명: GAB2 토끼 단클론 항체

카탈로그 번호: AMRe87322

연구용 전용

요약

설명	재조합 토끼 단클론 항체
숙주	토끼
적용	WB, ICC/IF
반응성	인간 쥐 생체
결합	비결합
변형	수정치 없음
아이소타입	IgG
클론성	단클론
형태	액체
농도	-
Storage	Aliquot 하여 -20°C 에 보관(12 개월 유효). 냉동/해동 반복을 피하십시오.
Shipping	Ice bags
버퍼	50mM 트리스클로르산(pH 7.4), 0.15M NaCl, 40% 글리세롤, 0.01% 아지다티움 및 0.05% 보르나산 용액에 담겨 제공됩니다. 수명 일부는 12 개월 동안 안정합니다.
정제	천상정제

적용

희석 비율	WB 1:1000-1:5000, ICC/IF 1:100-1:200
분자량	Calculated MW:75 kDa; Observed MW:98 kDa

항원 정보

유전자명	GAB2
다른 이름	KIAA0571; GRB2-associated-binding protein 2; GRB2-associated binder 2; Growth factor receptor bound protein 2-associated protein 2; pp100
유전자 ID	9846
SwissProt ID	Q9UQC2
면역원	인간 GAB2 의 항원입니다.

배경

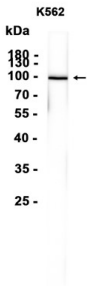
이 유전자는 GRB2 관련 단백질(GAB) 유전자 클러스터에 있는 단백질 코딩 유전자(PH) 도메인을 포함하며, SHP2 티로신 인산화 및 GRB2 여단 단백질 결합과 같은 세포 신호 전달 경로에 관여하는 것으로 알려져 있습니다.

, 그리고 세포 및 B 세포 항수용체를 자극하여 다양한 신호를 전달하는 데 기여합니다. 이 유전자의 과발현은 만성 IgE 수용체 활성화 반응에 의해 유도되는 3 가지의 주요 항입니다. 이 유전자는 세포 내 신호를 제공하는 두 가지 대체 스플라이싱 변형입니다. [RefSeq 제 2009 년 11 월]

연구 분야

-

이미지 데이터



K562 세포 추출물 GAB2 보기를 분할 (1:1000 희석)을 사용하여 Western blot 분석하였다.