

제품명: TXNL1 토끼 단클론 항체

카탈로그 번호: AMRe87321

연구용 전용

요약

설명	재조합 토끼 단클론 항체
숙주	묘
적용	WB, IHC, ICC/IF, FC
반응성	인간 췌장
결합	비결합
변형	수정치 없음
아이소타입	IgG
클론성	단클론
형태	액체
농도	0.51mg/ml. 본 제품의 농도는 재조비에 따라 다를 수 있습니다.
Storage	Aliquot 하여 -20°C 에 보관 (12 개월 유효). 냉동/해동 반복을 피하십시오.
Shipping	Ice bags
버퍼	50mM 트리스 글리콜 (pH 7.4), 0.15M NaCl, 40% 글리세롤, 0.01% 아지다 트림 및 0.05% 보르산질용액에 담겨 공급됩니다. 수일 후부터 12 개월 동안 안정합니다.
정제	천상정제

적용

희석 비율	WB 1:1000-1:5000, IHC 1:100-1:200, ICC/IF 1:100-1:200, FC 1:50-1:100
분자량	Calculated MW:32 kDa; Observed MW:32 kDa

항원 정보

유전자명	TXNL1
다른 이름	Txl; TXNL; TRP32; TXL-1; HEL-S-114
유전자 ID	9352
SwissProt ID	O43396
면역원	인간 TXNL1 의 합성 펩타이드

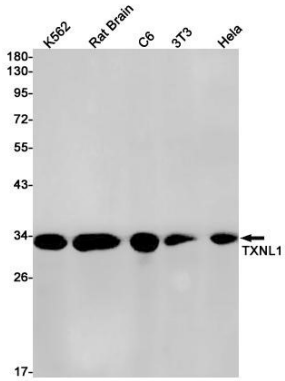
배경

특이성 유 단백질

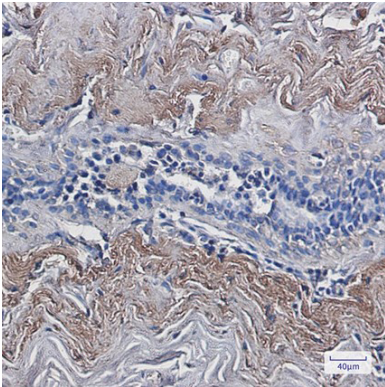
연구 분야

-

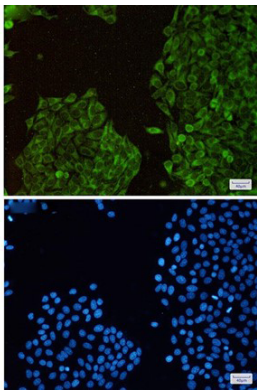
이미지 데이터



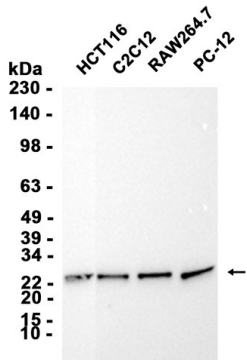
TXNL1 항체(1:1000 희석)를 사용하여 K562, 쥐 뇌, C6, 3T3, HeLa 세포 등에서 TXNL1 을 확인 할 수 있었다.



AMRe87321 항체를 이용하여 대뇌피질 내 유방 조직 면역조직화 분석



HeLa 세포를 AMRe87321 항체(녹색)와 DAPI(청색)를 사용하여 면역 염색 한 결과입니다.



HCT116, C2C12, RAW264.7, PC-12 세포 추출물 AMRe87321 항체 1:3000 으로 확인되어 단백질 발현을 수행했다.